

Dati soggetti a variazione senza obbligo di preavviso
Edizione 02/2026 © 2026 JMG Cranes S.p.A. Tutti i diritti riservati
Rev. 00



Electric pick & carry cranes

MC50000RE

(metric)

Portata massima
50 tm

Normative

UNI ISO 4301-1: A1

2006/42 CE-2014/30 UE-2014/35 UE
2000/14 CE e successive modifiche.

UNI EN 12999:2025
e successive modifiche.



JMG Cranes S.p.A.

Uffici e stabilimento: Via dell'Innovazione, 3 - 29010 Sarmato (PC) - Italy

Sede Legale: Via Dante, 15 - 26100 Cremona - Italy

Amministrazione: Via Bergamo, 142 - 26100 Cremona - Italy

+39 0523 8486

info@jmgcranes.com

www.jmgcranes.com

JMG[®]



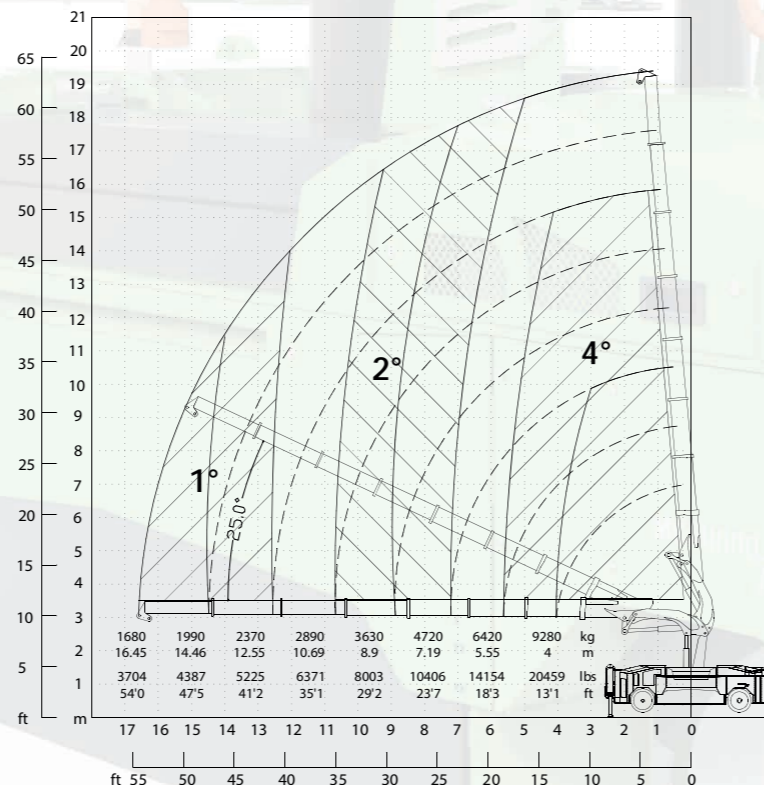
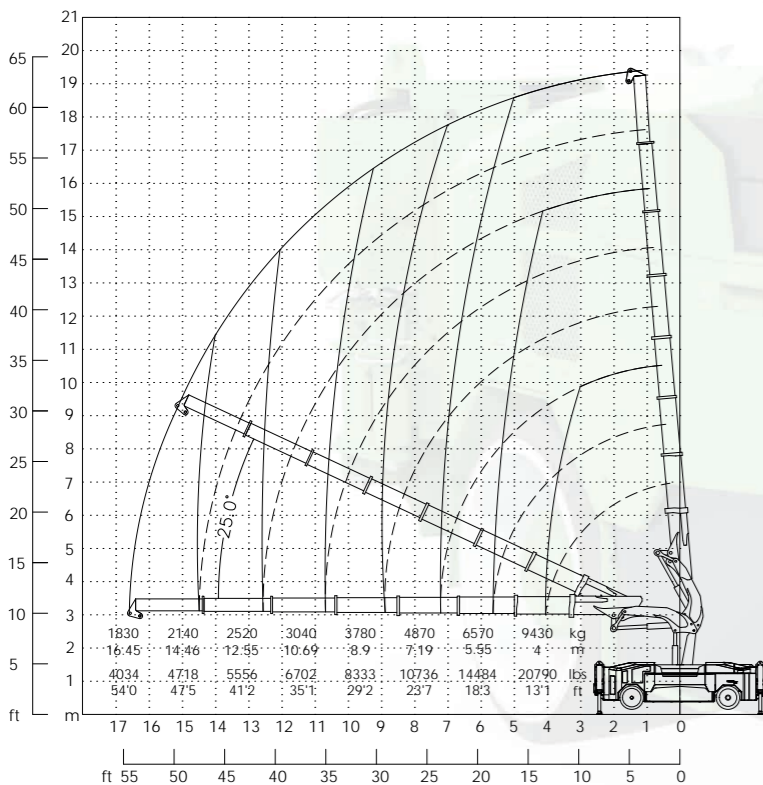
Caratteristiche

- Gru semovente girevole radiocomandata
- Braccio sequenziale idraulico a 7 sfili
- Trazione sulle ruote anteriori con controrotazione
- Rotazione idraulica del braccio su torretta girevole a 360° continui e illimitati
- 4 stabilizzatori sfilabili indipendenti, ripiegabili per il trasporto
- 2 zavorre smontabili autonomamente

Optional

- Argano idraulico
- Jib idraulico a 4 sfili
- Cestello porta persone
- Colore

Diagrammi



Gancio

2 zavorre + stab.

N. MAX ROPE	9,3 t
SINGLE ROPE	2,5 t

Argano

2 zavorre + stab.

Informazioni tecniche

Portata massima	50tm
-----------------	------

Dimensioni mm	5.130x2.050x2.810
---------------	-------------------

- Trazione anteriore N°2 motori elettrici 10kW 96V AC
- Complesivo kg 21.640
Zavorre removibili kg 2.000 (kg 1.000+kg 1.000)
- A piastre corazzate 96V 1.240 Ah
- Anteriori n.2 cushion 28x16x22"
Posteriori n.2 cushion 28x10x22"
- Posteriore tramite ponte sterzante
Angolo di sterzo -90°/+90°

- L.M.I. Sistema elettronico limitatore del momento
- Sistema automatico di frenatura su tutte le ruote
- In robusta lamiera d'acciaio di qualità piegata e saldata
- Angolo di inclinazione +85°/-45°
Tempo di rotazione 360°/70 s
- Motore elettrico 20kW 80V AC

Dimensioni di ingombro

