

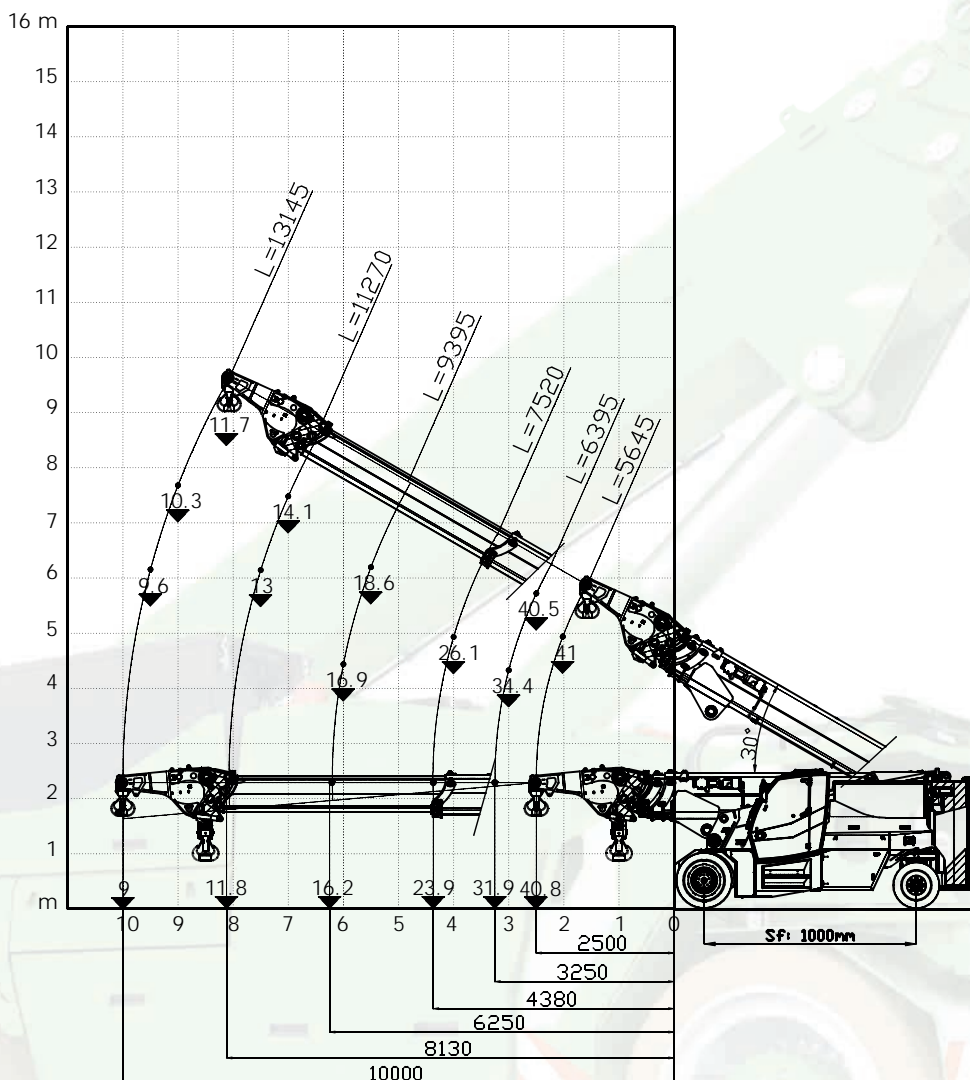


Mechanical jib 4t@1.5m

N. MAX ROPE 
41 t
SINGLE ROPE 
5,5 t



Load charts



Mechanical jib 4t@1.5m

Hook/Winch



Extended counterweight to 1000 mm

Position UP

4 counterweights

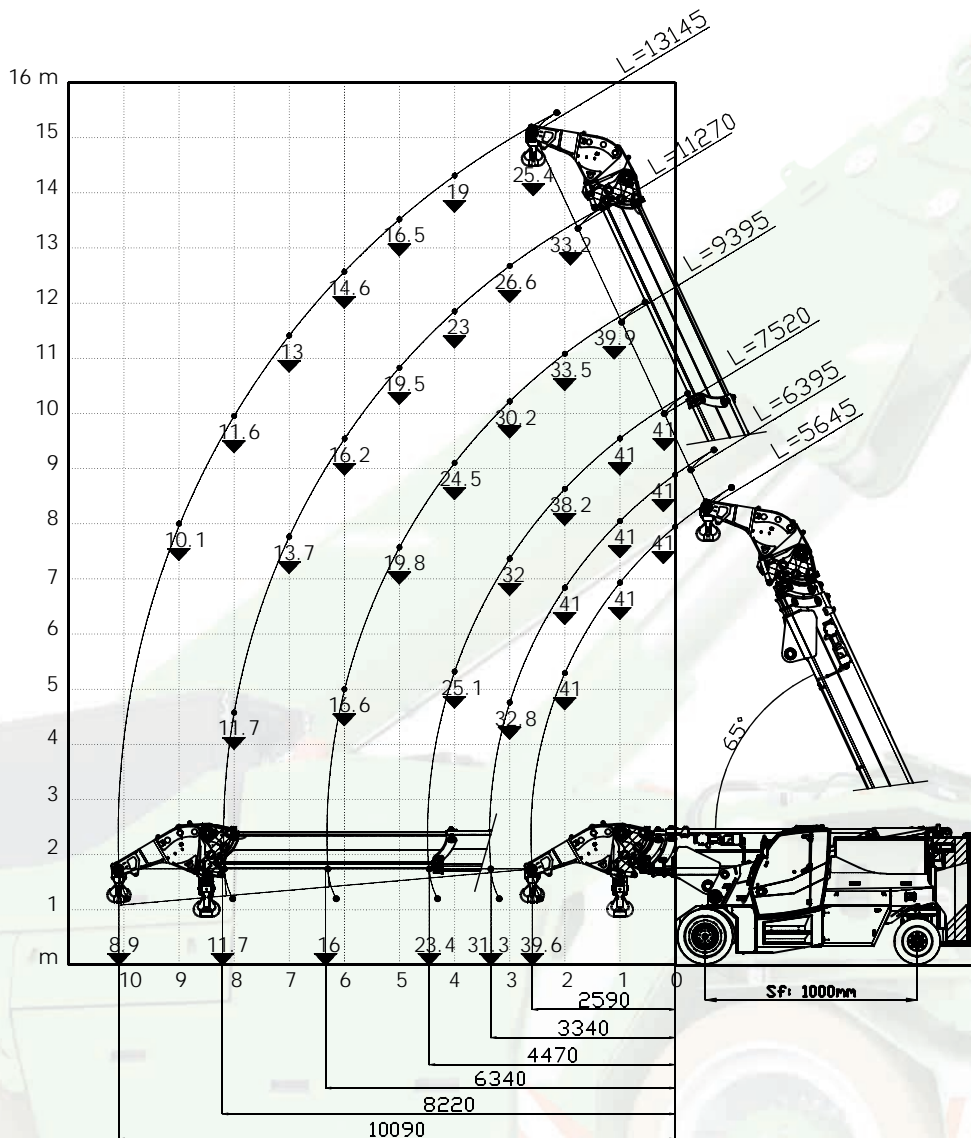
Maximum capacity
Hook/Winch: **41t**

Mechanical jib 4t@1.5m

N. MAX ROPE	
41 t	
SINGLE ROPE	
5,5 t	



Load charts



Mechanical jib 4t@1.5m

Hook/Winch

Extended counterweight to 1000 mm



Position DOWN

4 counterweights

Maximum capacity
Hook/Winch: 41t








Mechanical jib 41t@1.5m





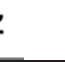


Maximum capacity
Hook/Winch: **41t**

N. MAX ROPE	
41	
SINGLE ROPE	
5,5 t	



Load charts

							
		1000mm	0mm	Z1	Z2	Z3	Z4
	(t)	5645	6395	7520	9395	11270	13145
	0						
	0,5						
	1						
	1,5						
	2	41					
	2,5	40,8	40,5				
	3		34,4				
	3,25		31,9	32			
	3,5			29,7			
	4			26,1			
	4,38			23,9			
	4,5						
	5				20,6		
	5,5				18,6		
	6				16,9		
	6,25				16,2		
	6,5					15,4	
	7					14,1	
	7,5					13	
8					12,1		
8,13					11,8	11,7	
8,5						11,1	
9						10,3	
9,5						9,6	
10						9	

							
		1000mm	600mm	NZ			
	(t)	5645	6395	7520	9395	11270	13145
	0						
	0,5						
	1						
	1,5						
	2	41					
	2,5	36,7	36,4				
	3		28,3				
	3,25		25,4	25			
	3,5			22,7			
	4			18,9			
	4,38			16,7			
	4,5						
	5				13,8		
	5,5				12,1		
	6				10,7		
	6,25				10		
	6,5					9,3	
	7					8,2	
	7,5					7,4	
8					6,7		
8,13					6,5	6,4	
8,5						5,9	
9						5,3	
9,5						4,8	
10						4,4	

Mechanical jib 41t@1.5m

Hook/Winch

Extended counterweight to 1000 mm

Position UP

4 counterweights

Mechanical jib 41t@1.5m

Hook/Winch

Extended counterweight to 1000 mm

Position UP

Open stab. at 600 mm

Mechanical jib 41t@1.5m

Maximum capacity
Hook/Winch: **41t**

N. MAX ROPE	
41	
SINGLE ROPE	
5,5 t	



Load charts

(t)	5645	6395	7520	9395	11270	13145	
0	41	41	41				
0,5	41	41	41	39,9			
1	41	41	41	37,8	33,2		
1,5	41	41	39,9	35,5	32,7		
2	41	41	38,2	33,5	30,6	25,4	
2,5	39,2	37,6	36,7	31,7	28,6	24	
2,59	39,6	36,7	36	31,4	28,2	23,7	
3		32,8	32	30,2	26,6	22,1	
3,34		31,3	29,2	28,8	25,2	21	
3,5			28	27,5	24,7	20,5	
4			25,1	24,5	23	19	
4,47			23,4	22	21,6	17,8	
4,5				22	21,5	17,7	
5				19,8	19,5	16,5	
5,5				18	17,8	15,5	
6				16,6	16,2	14,6	
6,34				16	15,3	14	
6,5					14,9	13,7	
7					13,7	13	
7,5					12,8	12,3	
8					11,7	11,6	
8,22					11,7	11,4	
8,5						10,9	
9						10,1	
9,5						9,5	
10						8,9	
10,09						8,9	

(t)	5645	6395	7520	9395	11270	13145	
0	41	41	41				
0,5	41	41	41	39,9			
1	41	41	41	37,8	33,2		
1,5	41	41	39,9	35,5	32,7		
2	41	41	38,2	33,5	30,6	25,4	
2,5	34,8	32,5	31,4	31,3	28,6	24	
2,59	35,1	31,3	30,3	30,1	28,2	23,7	
3		26,5	25,3	25,1	24,8	22,1	
3,34		24,6	22,4	22,1	21,8	21	
3,5			21,1	20,9	20,6	20,3	
4			18	17,7	17,3	17,1	
4,47			16,3	15,4	15,1	14,8	
4,5				15,2	14,9	14,7	
5				13,2	13	12,8	
5,5				11,7	11,4	11,2	
6				10,4	10,1	10	
6,34				9,8	9,3	9,2	
6,5					9	8,9	
7					8,1	7,9	
7,5					7,3	7,1	
8					6,5	6,5	
8,22					6,5	6,2	
8,5						5,8	
9						5,3	
9,5						4,8	
10						4,4	
10,09						4,4	

Mechanical jib 41t@1.5m

Hook/Winch

Extended counterweight to 1000 mm

Position DOWN

4 counterweights

Mechanical jib 41t@1.5m



Hook/Winch

Extended counterweight to 1000 mm

Position DOWN

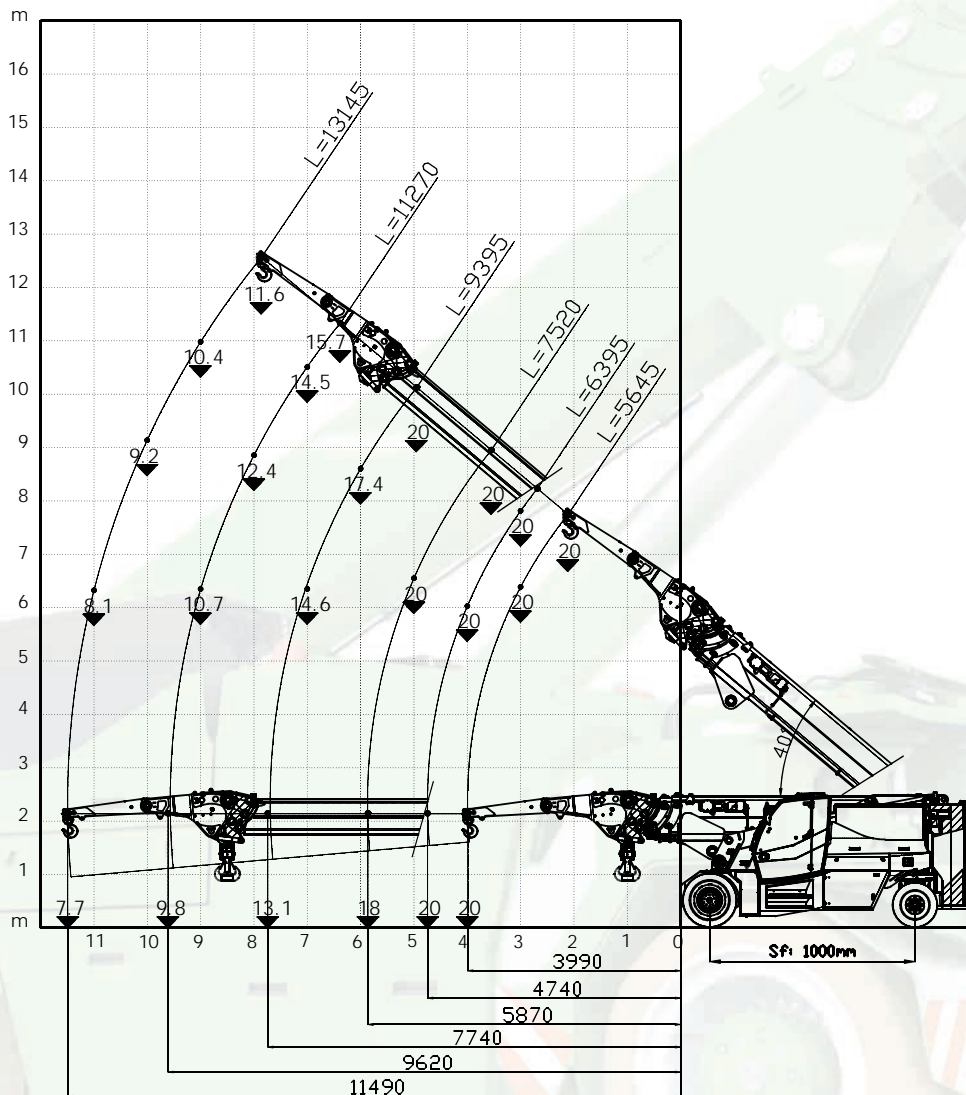
Open stab. at 600 mm

Extension 20t@1.5m on mechanical jib 4t@1.5m

N. MAX ROPE 
20 t
SINGLE ROPE 
5,5 t



Load charts



Extension 20t@1.5m

Mechanical jib 4t@1.5m

Hook/Winch

Extended counterweight to 1000 mm



Position UP

4 counterweights

Maximum capacity

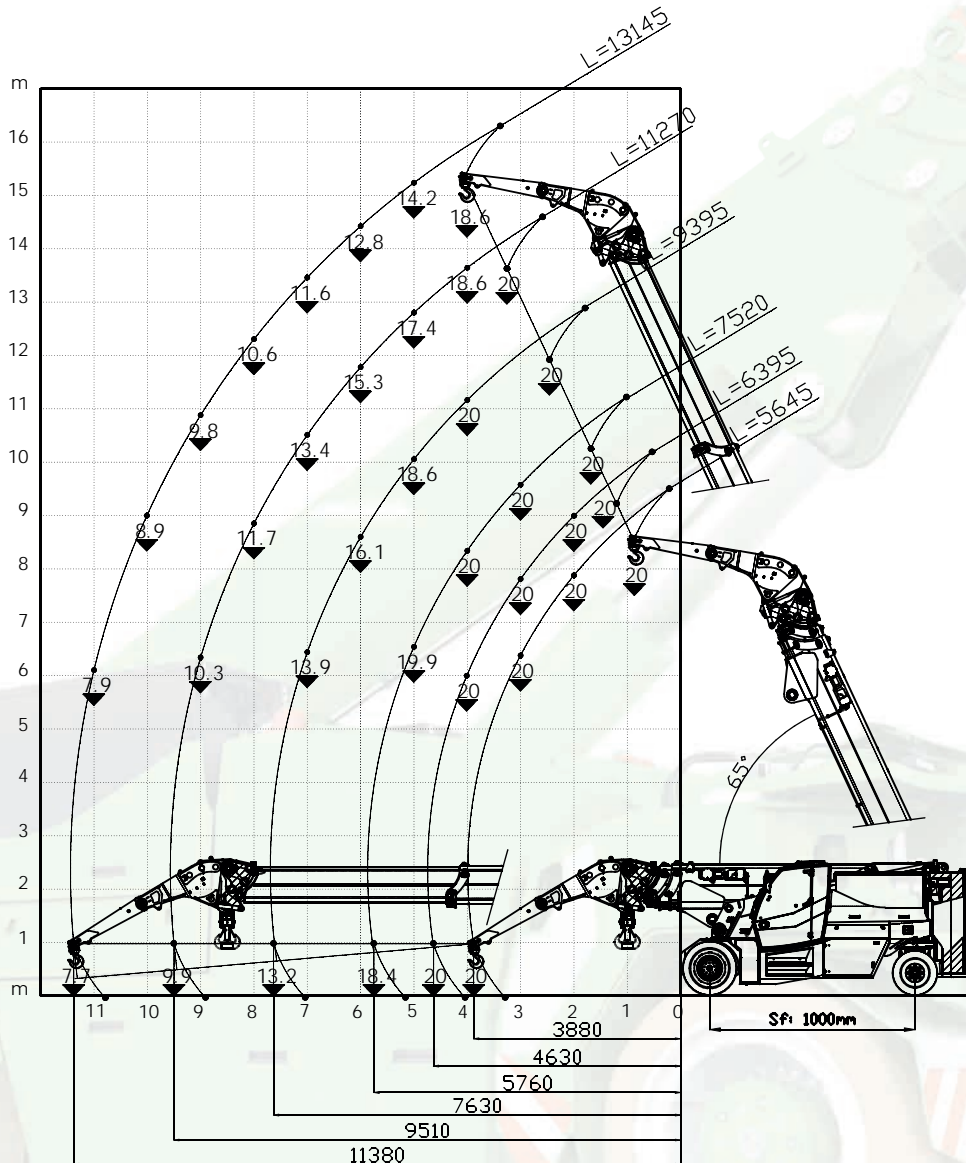
Hook/Winch: **20t**

Extension 20t@1.5m on mechanical jib 41t@1.5m

N. MAX ROPE	
20 t	
SINGLE ROPE	
5,5 t	



Load charts



Extension 20t@1.5m

Mechanical jib 41t@1.5m

Hook/Winch

Extended counterweight to 1000 mm

Position DOWN



4 counterweights

Maximum capacity

Hook/Winch: **20t**





Extension 20t@1.5m on mechanical jib 41t@1.5m





Maximum capacity
Hook/Winch: 20t

N. MAX ROPE ↙	
20 t	
SINGLE ROPE ↘	
5,5 t	



Load charts

					Z1 Z3	Z2 Z4
		1000mm	0mm			
						
	(t)	5645	6395	7520	9395	11270 13145
	0					
	0,5					
	1					
	1,5					
	2					
	2,5	20				
	3	20	20			
	3,5	20	20			
	3,99	20	20	20		
	4		20	20		
	4,5		20	20		
	4,74		20	20		
	5			20	20	
	5,5			19,5	19,1	
	5,87			18	17,9	
	6				17,4	
	6,5				16	15,7
	7				14,6	14,5
	7,5				13,5	13,3
	7,74				13,1	12,9
	8					12,4 11,6
	8,5					11,5 11
	9					10,7 10,4
	9,5					10 9,9
	9,62					9,8 9,8
	10					9,2
	10,5					8,7
	11					8,1
	11,49					7,7

					NZ	
		1000mm	600mm			
						
	(t)	5645	6395	7520	9395	11270 13145
	0					
	0,5					
	1					
	1,5					
	2					
	2,5	20				
	3	20	20			
	3,5	20	20			
	3,99	20	20	19,9		
	4		20	19,8		
	4,5		17,3	17		
	4,74		16	15,7		
	5			14,6	14,6	
	5,5			12,9	12,8	
	5,87			11,8	11,6	
	6				11,3	
	6,5				10	9,8
	7				9	8,8
	7,5				8,1	7,9
	7,74				7,7	7,5
	8					7,1 7
	8,5					6,4 6,3
	9					5,9 5,7
	9,5					5,3 5,2
	9,62					5,2 5,1
	10					4,7
	10,5					4,3
	11					3,9
	11,49					3,6

Extension 20t@1.5m
Mechanical jib 41t@1.5m
Hook/Winch
Extended counterweight to 1000 mm
Position UP
4 counterweights

Extension 20t@1.5m
Mechanical jib 41t@1.5m
Hook/Winch
Extended counterweight to 1000 mm
Position UP
Open stab. at 600 mm

Extension 20t@1.5m on mechanical jib 41t@1.5m

Maximum capacity
Hook/Winch: 20t

N. MAX ROPE ↙	
20 t	
SINGLE ROPE ↘	
5,5 t	



Load charts



		1000mm	0mm	Z1	Z2	Z3	Z4
	(t)	5645	6395	7520	9395	11270	13145
	0	20	20	20			
	0,5	20	20	20			
	1	20	20	20	20		
	1,5	20	20	20	20	20	
	2	20	20	20	20	20	
	2,5	20	20	20	20	20	18,6
	3	20	20	20	20	20	18
	3,5	20	20	20	20	19,3	16,9
	3,88	20	20	20	20	18,8	16,2
	4		20	20	20	18,6	15,9
	4,5		20	20	20	18	15
	4,63		20	20	19,8	17,8	14,8
	5			19,9	18,6	17,4	14,2
	5,5			18,4	17,3	16,5	13,4
	5,76			18,4	16,6	15,8	13,1
	6				16,1	15,3	12,8
	6,5				15	14,3	12,2
	7				13,9	13,4	11,6
	7,5				13,3	12,5	11,1
	7,63				13,2	12,3	10,9
	8					11,7	10,6
	8,5					11	10,2
	9					10,3	9,8
	9,5					9,9	9,4
	9,51					9,9	9,4
	10						8,9
	10,5						8,4
	11						7,9
	11,38						7,7

		1000mm	600mm	NZ			
	(t)	5645	6395	7520	9395	11270	13145
	0	20	20	20			
	0,5	20	20	20			
	1	20	20	20	20		
	1,5	20	20	20	20	20	
	2	20	20	20	20	20	
	2,5	20	20	20	20	20	18,6
	3	20	20	20	20	19,3	18
	3,5	20	20	18,7	17,6	16,7	16,2
	3,88	20	18,5	17,1	16	15,2	14,6
	4		17,9	16,6	15,5	14,7	14,2
	4,5		16,6	15	13,8	13	12,6
	4,63		16,5	14,6	13,4	12,7	12,2
	5			13,4	12,4	11,7	11,3
	5,5			12,1	11,3	10,5	10,1
	5,76			12,1	10,7	10	9,6
	6				10,3	9,5	9,1
	6,5				9,3	8,7	8,3
	7				8,4	7,9	7,5
	7,5				7,8	7,3	6,9
	7,63				7,8	7,1	6,7
	8					6,7	6,3
	8,5					6,1	5,8
	9					5,6	5,3
	9,5					5,3	4,9
	9,51					5,3	4,9
	10						4,5
	10,5						4,1
	11						3,8
	11,38						3,6

Extension 20t@1.5m
Mechanical jib 41t@1.5m
Hook/Winch
Extended counterweight to 1000 mm
Position DOWN
4 counterweights

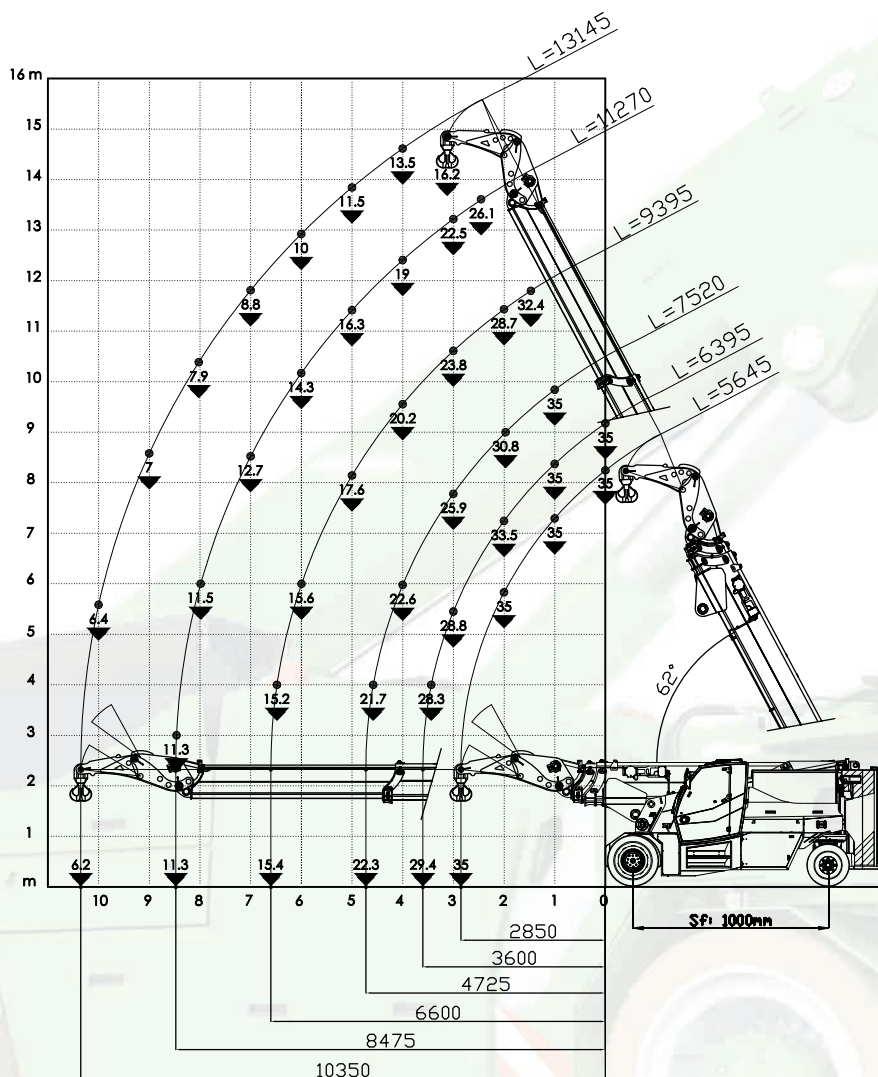
Extension 20t@1.5m
Mechanical jib 41t@1.5m
Hook/Winch
Extended counterweight to 1000 mm
Position DOWN
Open stab. at 600 mm

Articulated jib 35t@1.85m

N. MAX ROPE	
35 t	
SINGLE ROPE	
5,5 t	



Load charts



Articulated jib 35t@1.85m

Hook/Winch



Extended counterweight to 1000 mm

Position UP

4 counterweights

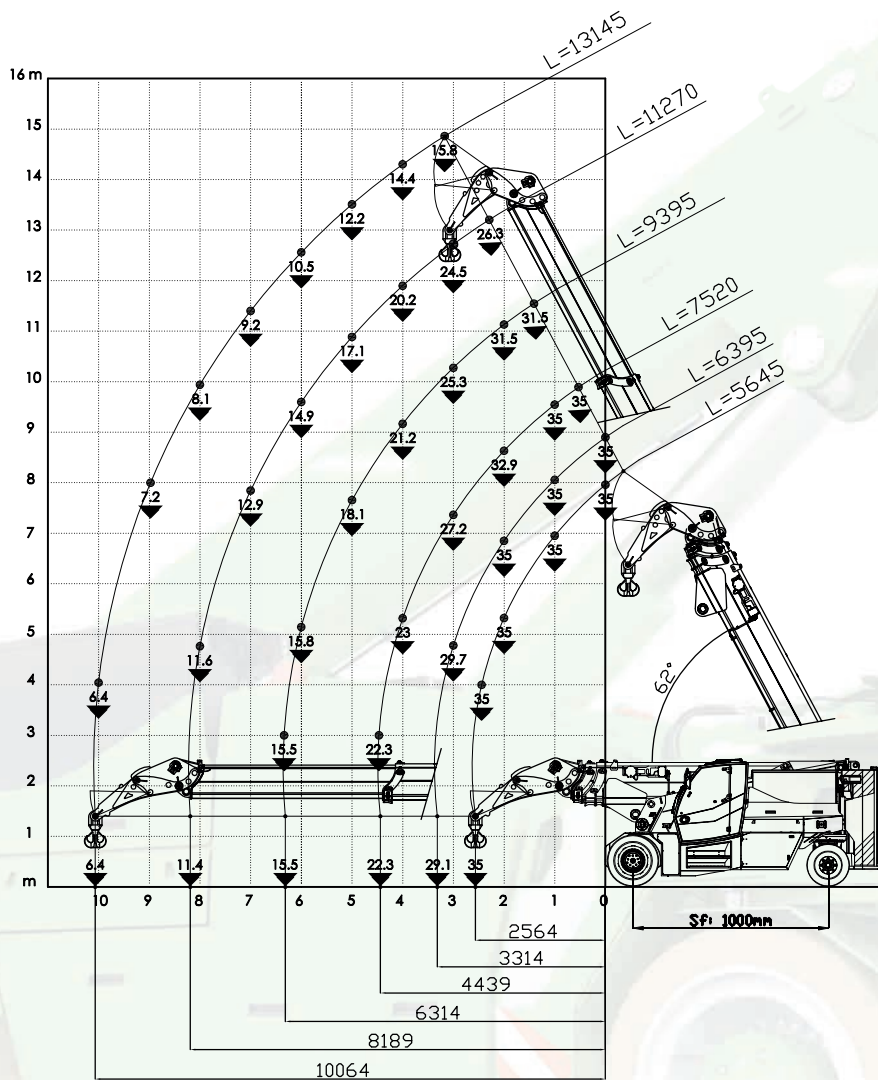
Maximum capacity
Hook/Winch: **35t**

Articulated jib 35t@1.85m

N. MAX ROPE 
35 t
SINGLE ROPE 
5,5 t



Load charts



Articulated jib 35t@1.85m

Hook/Winch

Extended counterweight to 1000 mm



Position DOWN

4 counterweights

Maximum capacity
Hook/Winch: **35t**



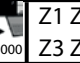

Articulated jib 35t@1.85m





Maximum capacity
Hook/Winch: **35t**

N. MAX ROPE	
35 t	
SINGLE ROPE	
5,5 t	



Load charts

					Z1 Z2	Z3 Z4
						
	(t)	5645	6395	7520	9395	11270 13145
0,01	35	35	35			
0,5	35	35	35			
1	35	35	35			
1,5	35	35	34,3	32,4		
2	35	33,5	30,8	28,7		
2,5	34,6	31	28	26,1	24,8	
2,85	35	29,4	26,6	24,5	23,2	16,7
3		28,8	25,9	23,8	22,5	16,2
3,5		28,3	24,1	21,8	20,7	14,7
3,6		29,4	23,9	21,3	20,3	14,5
4			22,6	20,2	19	13,5
4,5			21,7	18,7	17,6	12,4
4,73			22,3	18,3	17	12
5				17,6	16,3	11,5
5,5				16,5	15,2	10,7
6				15,6	14,3	10
6,5				15,2	13,5	9,4
6,6				15,4	13,3	9,3
7					12,7	8,8
7,5					12	8,3
8					11,5	7,9
8,48					11,3	7,5
8,5						7,5
9						7
9,5						6,7
10						6,4
10,35						6,2



					NZ		
							
	(t)	5645	6395	7520	9395	11270 13145	
0,01	35	35	35				
0,5	35	35	35				
1	35	35	34				
1,5	35	31,6	28,3	26,3			
2	31,6	27,5	24,3	22,4			
2,5	28,8	24,5	21,3	19,4	18,2		
2,85	31	22,8	19,6	17,7	16,6	16	
3		22,1	19,1	17,1	16	15,4	
3,5		21,3	17,2	15,2	14,1	13,5	
3,6		22,4	16,9	14,9	13,9	13,2	
4			15,7	13,7	12,7	12,1	
4,5			14,8	12,4	11,4	10,8	
4,73			15,3	11,9	10,9	10,4	
5				11,4	10,3	9,7	
5,5				10,4	9,4	8,9	
6				9,7	8,7	8,1	
6,5				9,2	8	7,4	
6,6				9,4	7,8	7,3	
7					7,3	6,8	
7,5					6,8	6,3	
8					6,4	5,8	
8,48					6,2	5,4	
8,5						5,3	
9						5	
9,5						4,6	
10						4,3	
10,35						4,2	

Articulated jib 35t@1.85m
Hook/Winch
Extended counterweight to 1000 mm
Position UP
4 counterweights

Articulated jib 35t@1.85m
Hook/Winch
Extended counterweight to 1000 mm
Position UP
Open stab. at 600 mm






Articulated jib 35t@1.85m






Maximum capacity
Hook/Winch: **35t**

N. MAX ROPE	
35 t	
SINGLE ROPE	
5,5 t	



Load charts

						Z1 Z2 Z3 Z4
						
	(t)	5645	6395	7520	9395	11270 13145
	0,01	35	35			
	0,5	35	35			
	1	35	35	35		
	1,5	35	35	35		
	2	35	35	32,9	31,5	
	2,5	35	32,1	29,7	28	
	2,56	35	31,9	29,4	27,8	26,3
	3		29,7	27,2	25,3	24,5
	3,31		29,1	25,8	23,9	22,9
	3,5			25	23,2	22,1
	4			23	21,2	20,2
	4,44			22,3	19,7	18,8
	4,5				19,5	18,5
	5				18,1	17,1
	5,5				16,8	16
	6				15,8	14,9
	6,31				15,5	14,2
	6,5					13,9
	7					12,9
	7,5					12,3
	8					11,6
	8,19					11,4
	8,5					7,6
	9					7,2
	9,5					6,8
	10					6,4
	10,06					6,4

						NZ
						
	(t)	5645	6395	7520	9395	11270 13145
	0,01	35	35			
	0,5	35	35			
	1	35	35	35		
	1,5	35	35	32,1		
	2	33,2	29,7	26,9	25,5	
	2,5	29,9	25,8	23	21,6	
	2,56	29,9	25,2	22,6	21,2	20,2
	3		22,8	20,3	18,7	17,8
	3,31		22,1	18,8	17,2	16,4
	3,5			18	16,5	15,6
	4			16,2	14,6	13,8
	4,44			15,3	13,3	12,5
	4,5				13,2	12,3
	5				11,9	11,1
	5,5				10,7	10
	6				9,9	9,1
	6,31				9,5	8,6
	6,5					8,3
	7					7,5
	7,5					6,9
	8					6,4
	8,19					6,3
	8,5					5,8
	9					5,5
	9,5					5,1
	10					4,7
	10,06					4,3

Articulated jib 35t@1.85m

Hook/Winch

Extended counterweight to 1000 mm

Position DOWN

4 counterweights

Articulated jib 35t@1.85m



Hook/Winch

Extended counterweight to 1000 mm

Position DOWN

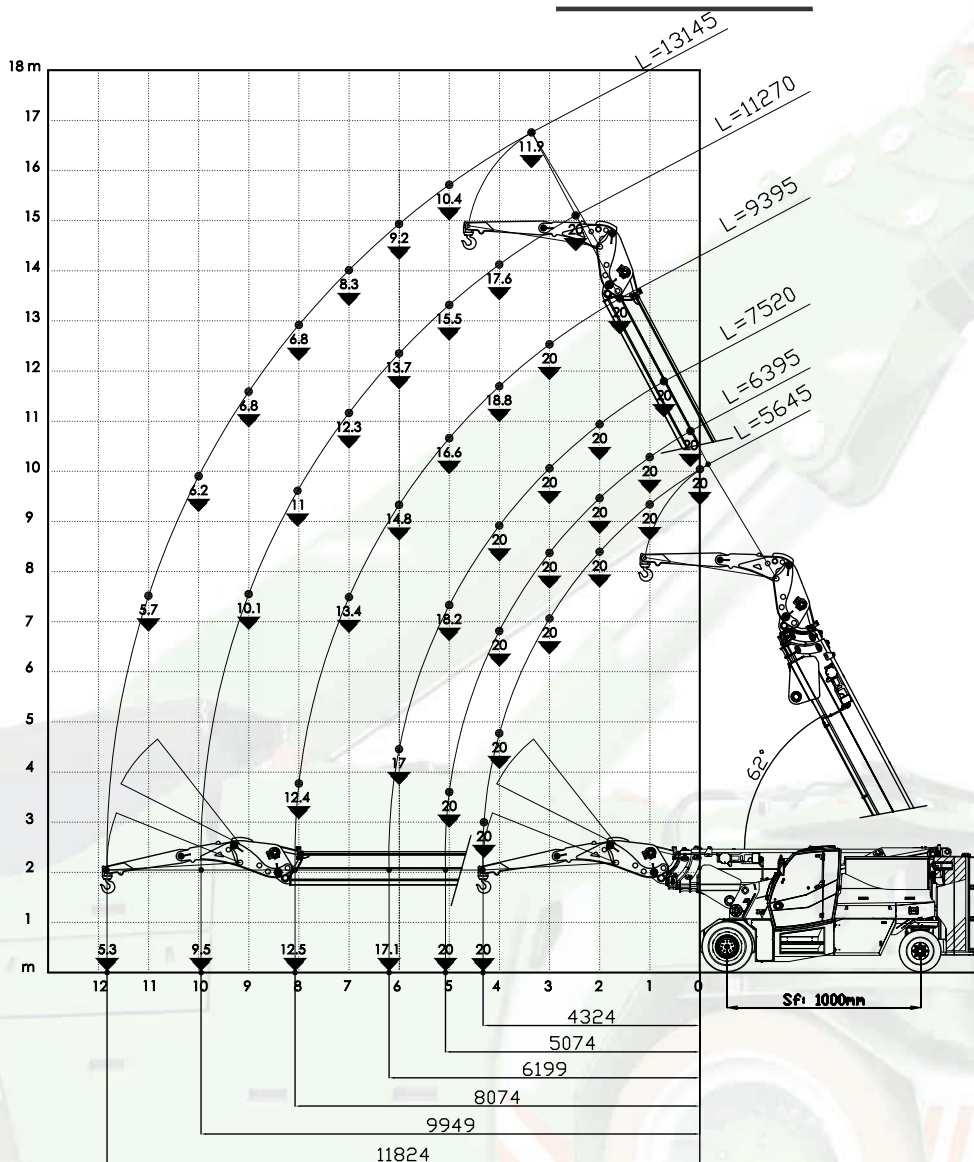
Open stab. at 600 mm

Extension 20t@1.5m on articulated jib 35t@1.85m

N. MAX ROPE	
20 t	
SINGLE ROPE	
5,5 t	



Load charts



Extension 20t@1.5m

Articulated jib 35t@1.85m

Hook/Winch

Extended counterweight to 1000 mm



Position UP

4 counterweights

Maximum capacity

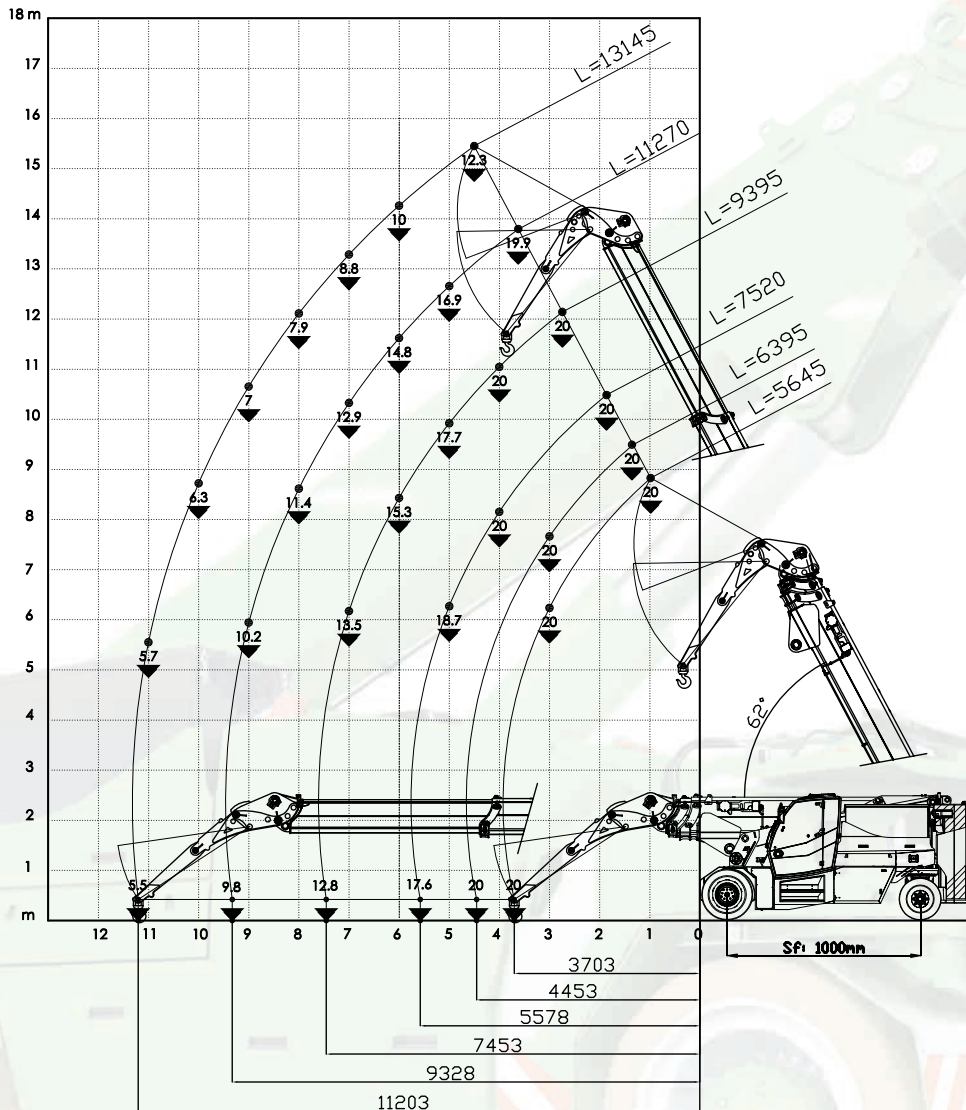
Hook/Winch: 20t

Extension 20t@1.5m on articulated jib 35t@1.85m

N. MAX ROPE ↗	
20 t	
SINGLE ROPE ↓	
5,5 t	



Load charts



Extension 20t@1.5m

Articulated jib 35t@1.85m

Hook/Winch

Extended counterweight to 1000 mm

Position DOWN



4 counterweights

Maximum capacity

Hook/Winch: **20t**






Extension 20t@1.5m on articulated jib 35t@1.85m





Maximum capacity
Hook/Winch: 20t

N. MAX ROPE ↙	
20 t	
SINGLE ROPE ↘	
5,5 t	



Load charts

						Z1 Z2 Z3 Z4
						
(t)	5645	6395	7520	9395	11270	13145
0,01	20					
0,5	20					
1	20	20				
1,5	20	20	20			
2	20	20	20			
2,5	20	20	20	20		
3	20	20	20	20	20	
3,5	20	20	20	20	18,9	
4	20	20	20	18,8	17,6	11,9
4,32	20	20	19,8	18	16,9	11,4
4,5		20	19,3	17,6	16,5	11,1
5		20	18,2	16,6	15,5	10,4
5,07		20	18,2	16,5	15,3	10,3
5,5			17,4	15,6	14,6	9,8
6			17	14,8	13,7	9,2
6,20			17,1	14,5	13,4	9
6,5				14	13,1	8,7
7				13,4	12,3	8,3
7,5				12,8	11,7	7,9
8				12,4	11	7,5
8,07				12,5	11	7,4
8,5					10,5	7,1
9					10,1	6,8
9,5					9,7	6,4
9,95					9,5	6,2
10						6,2
10,5						5,9
11						5,7
11,5						5,4
11,82						5,3

					NZ	
						
(t)	5645	6395	7520	9395	11270	13145
0,01	20					
0,5	20					
1	20	20				
1,5	20	20	20			
2	20	20	20			
2,5	20	20	18,4	17,1		
3	20	18,7	16,8	15,4	14,3	
3,5	18,8	17	15,4	13,9	13	
4	18	15,7	14,2	12,8	11,8	11,2
4,32	18,2	15,1	13,4	12,1	11,1	10,6
4,5		14,9	13	11,8	10,8	10,2
5		14,4	12,1	10,9	9,9	9,3
5,07		14,6	12	10,7	9,8	9,2
5,5			11,4	10	9,2	8,5
6			11	9,3	8,5	7,9
6,20			11	9	8,2	7,6
6,5				8,7	7,8	7,3
7				8,1	7,3	6,8
7,5				7,7	6,8	6,3
8				7,3	6,3	5,8
8,07				7,4	6,2	5,8
8,5					5,9	5,4
9					5,5	5
9,5					5,2	4,7
9,95					5	4,4
10						4,3
10,5						4,1
11						3,8
11,5						3,6
11,82						3,5

Extension 20t@1.5m
Articulated jib 35t@1.85m
Hook/Winch
Extended counterweight to 1000 mm
Position UP
4 counterweights

Extension 20t@1.5m
Articulated jib 35t@1.85m
Hook/Winch
Extended counterweight to 1000 mm
Position UP
Open stab. at 600 mm

Extension 20t@1.5m on articulated jib 35t@1.85m

Maximum capacity
Hook/Winch: 20t

N. MAX ROPE ↘	
20 t	
SINGLE ROPE ↓	
5,5 t	



Load charts

		0mm	SFILO 1000	Z1 Z2	Z3 Z4		
	(t)	5645	6395	7520	9395	11270	13145
	0,01						
	0,5						
	1						
	1,5	20					
	2	20	20				
	2,5	20	20	20			
	3	20	20	20			
	3,5	20	20	20	20		
	3,70	20	20	20	20	19,9	
	4		20	20	20	19,3	
	4,45		20	20	19,1	18,3	
	4,5		20	20	19	18,2	12,3
	5			18,7	17,7	16,9	11,4
	5,5			17,7	16,5	15,8	10,6
	5,58			17,6	16,3	15,6	10,5
	6				15,3	14,8	10
	6,5				14,4	13,9	9,4
	7				13,5	12,9	8,8
	7,45				12,9	12,1	8,4
	7,5				12,8	12,1	8,3
	8					11,4	7,9
	8,5					10,8	7,4
	9					10,2	7
	9,33					9,8	6,7
	9,5						6,6
	10						6,3
	10,5						6
	11						5,7
	11,20						5,5

		600mm	SFILO 1000	NZ			
	(t)	5645	6395	7520	9395	11270	13145
	0,01						
	0,5						
	1						
	1,5	20					
	2	20	20				
	2,5	20	20	20			
	3	20	20	18,7			
	3,5	19,3	18	17	16		
	3,70	18,8	17,3	16,2	15,3	14,5	
	4		16,3	15,2	14,3	13,6	
	4,45		15,3	13,9	13,1	12,4	
	4,5		15,2	13,7	13	12,3	11,9
	5			12,5	11,8	11,1	10,7
	5,5			11,6	10,7	10,1	9,7
	5,58			11,5	10,6	10	9,6
	6				9,8	9,3	8,9
	6,5				8,9	8,5	8,1
	7				8,2	7,8	7,5
	7,45				7,6	7,2	6,9
	7,5				7,6	7,1	6,8
	8					6,5	6,3
	8,5					6	5,8
	9					5,6	5,3
	9,33					5,2	5
	9,5						4,9
	10						4,5
	10,5						4,1
	11						3,8
	11,20						3,6

Extension 20t@1.5m
Articulated jib 35t@1.85m
Hook/Winch
Extended counterweight to 1000 mm
Position DOWN
4 counterweights

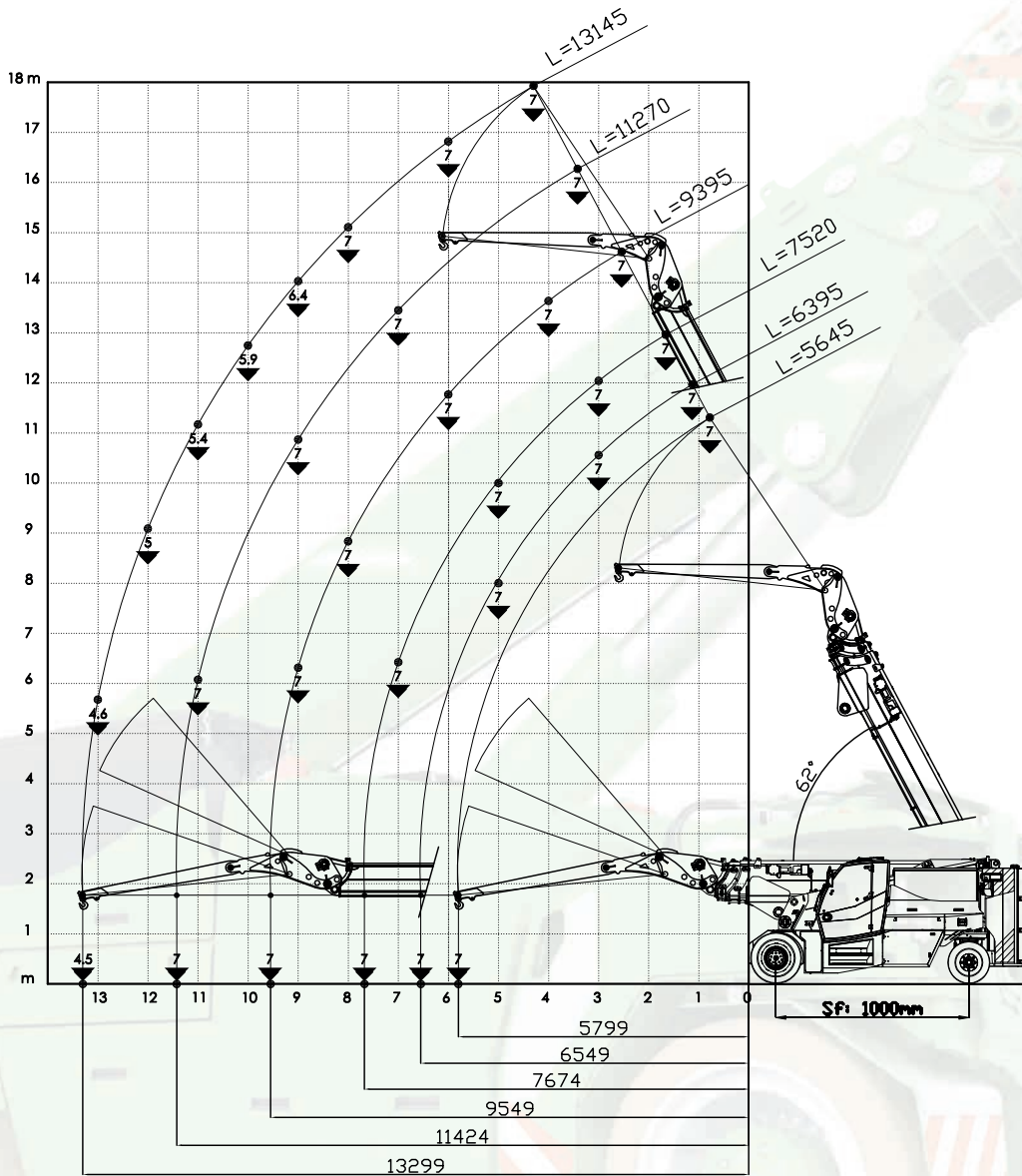
Extension 20t@1.5m
Articulated jib 35t@1.85m
Hook/Winch
Extended counterweight to 1000 mm
Position DOWN
Open stab. at 600 mm

Extension 7t@3m on articulated jib 35t@1.85m

N. MAX ROPE 2	
7 t	
SINGLE ROPE 1	
5,5 t	



Load charts



Extension 7t@3m

Articulated jib 35t@1.85m

Hook/Winch

Extended counterweight to 1000 mm



Position UP

4 counterweights

Maximum capacity

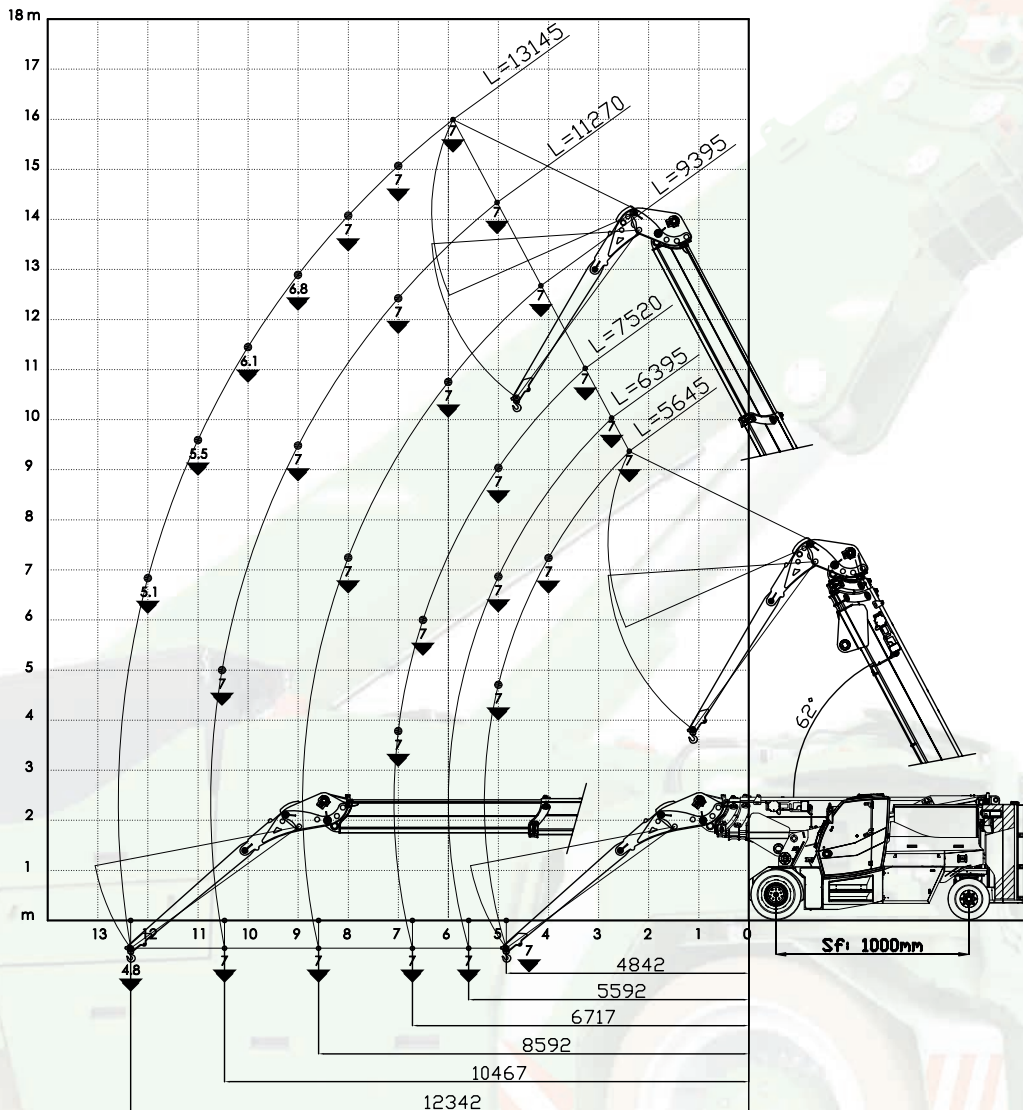
Hook/Winch: **7t**

Extension 7t@3m on articulated jib 35t@1.85m

N. MAX ROPE 2	
7 t	
SINGLE ROPE 1	
5,5 t	



Load charts



Extension 7t@3m

Articulated jib 35t@1.85m

Hook/Winch

Extended counterweight to 1000 mm

Position DOWN



4 counterweights

Maximum capacity

Hook/Winch: **7t**





Extension 7t@3m on articulated jib 35t@1.85m





Maximum capacity
Hook/Winch: 7t

N. MAX ROPE ↗	
7 t	
SINGLE ROPE ↘	
5,5 t	



Load charts

					Z1 Z2	Z3 Z4	
							
		0mm	SFILO 1000				
(t)		5645	6395	7520	9395	11270	13145
0,01							
0,5							
1							
1,5	7						
2	7	7					
2,5	7	7	7				
3	7	7	7				
3,5	7	7	7	7			
4	7	7	7	7	7		
4,5	7	7	7	7	7	7	
5	7	7	7	7	7	7	7
5,5	7	7	7	7	7	7	7
5,80	7	7	7	7	7	7	7
6		7	7	7	7	7	7
6,55		7	7	7	7	7	7
7			7	7	7	7	7
7,5			7	7	7	7	7
7,67			7	7	7	7	7
8				7	7	7	7
8,5				7	7	6,7	6,7
9				7	7	6,4	6,4
9,55				7	7	6,1	6,1
10					7	5,9	5,9
10,5					7	5,6	5,6
11					7	5,4	5,4
11,42					7	5,2	5,2
11,5						5,2	5,2
12						5	5
12,5						4,9	4,9
13						4,6	4,6
13,30						4,5	4,5

					NZ		
							
		600mm	SFILO 1000				
(t)		5645	6395	7520	9395	11270	13145
0,01							
0,5							
1							
1,5	7						
2	7	7					
2,5	7	7	7				
3	7	7	7				
3,5	7	7	7	7			
4	7	7	7	7	7		
4,5	7	7	7	7	7	7	
5	7	7	7	7	7	7	7
5,5	7	7	7	7	7	7	7
5,80	7	7	7	7	7	7	7
6		7	7	7	7	7	7
6,55		7	7	7	7	7	7
7			7	7	7	7	7
7,5			7	7	7	7	7
7,67			7	7	7	7	7
8				7	7	7	7
8,5				7	7	6,7	6,7
9				7	7	6,9	6,1
9,55				7	7	6,5	5,6
10					7	6,2	5,4
10,5					6	5,1	5,1
11					5,2	4,7	4,7
11,42					5,2	4,5	4,5
11,5						4,5	4,5
12						4,2	4,2
12,5						4	4
13						3,5	3,5
13,30						3,5	3,5

Extension 7t@3m
Articulated jib 35t@1.85m
Hook/Winch
Extended counterweight to 1000 mm
Position UP
4 counterweights

Extension 7t@3m
Articulated jib 35t@1.85m
Hook/Winch
Extended counterweight to 1000 mm
Position UP
Open stab. at 600 mm

Extension 7t@3m on articulated jib 35t@1.85m

Maximum capacity
Hook/Winch: 7t

N. MAX ROPE	
7 t	
SINGLE ROPE	
5,5 t	



Load charts



						Z1 Z2 Z3 Z4
	(t)	5645	6395	7520	9395	11270 13145
	0,01					
	0,5					
	1					
	1,5					
	2					
	2,5	7				
	3	7	7			
	3,5	7	7	7		
	4	7	7	7		
	4,5	7	7	7	7	
	4,84	7	7	7	7	
	5	7	7	7	7	7
	5,5		7	7	7	7
	5,59		7	7	7	7
	6		7	7	7	7
	6,5			7	7	7
	6,72			7	7	7
	7			7	7	7
	7,5				7	7
	8				7	7
	8,5				7	7
	8,59				7	7
	9					7
	9,5					6,8
	10					7
	10,47					6,1
	10,5					7
	10,5					5,8
	11					5,5
	11,5					5,3
	12					5,1
	12,34					4,8

							NZ
	(t)	5645	6395	7520	9395	11270	13145
	0,01						
	0,5						
	1						
	1,5						
	2						
	2,5	7					
	3	7	7				
	3,5	7	7	7			
	4	7	7	7			
	4,5	7	7	7	7		
	4,84	7	7	7	7		
	5	7	7	7	7	7	
	5,5		7	7	7	7	
	5,59		7	7	7	7	
	6		7	7	7	7	
	6,5			7	7	7	7
	6,72			7	7	7	7
	7			7	7	7	7
	7,5				7	7	7
	8				7	7	7
	8,5				7	7	7
	8,59				7	7	7
	9					7	6,8
	9,5					6,9	6,3
	10					6,5	5,8
	10,47					5,5	5,4
	10,5					5,5	5,4
	11						5
	11,5						4,7
	12						4,3
	12,34						3,8

Extension 7t@3m
Articulated jib 35t@1.85m
Hook/Winch
Extended counterweight to 1000 mm
Position DOWN
4 counterweights

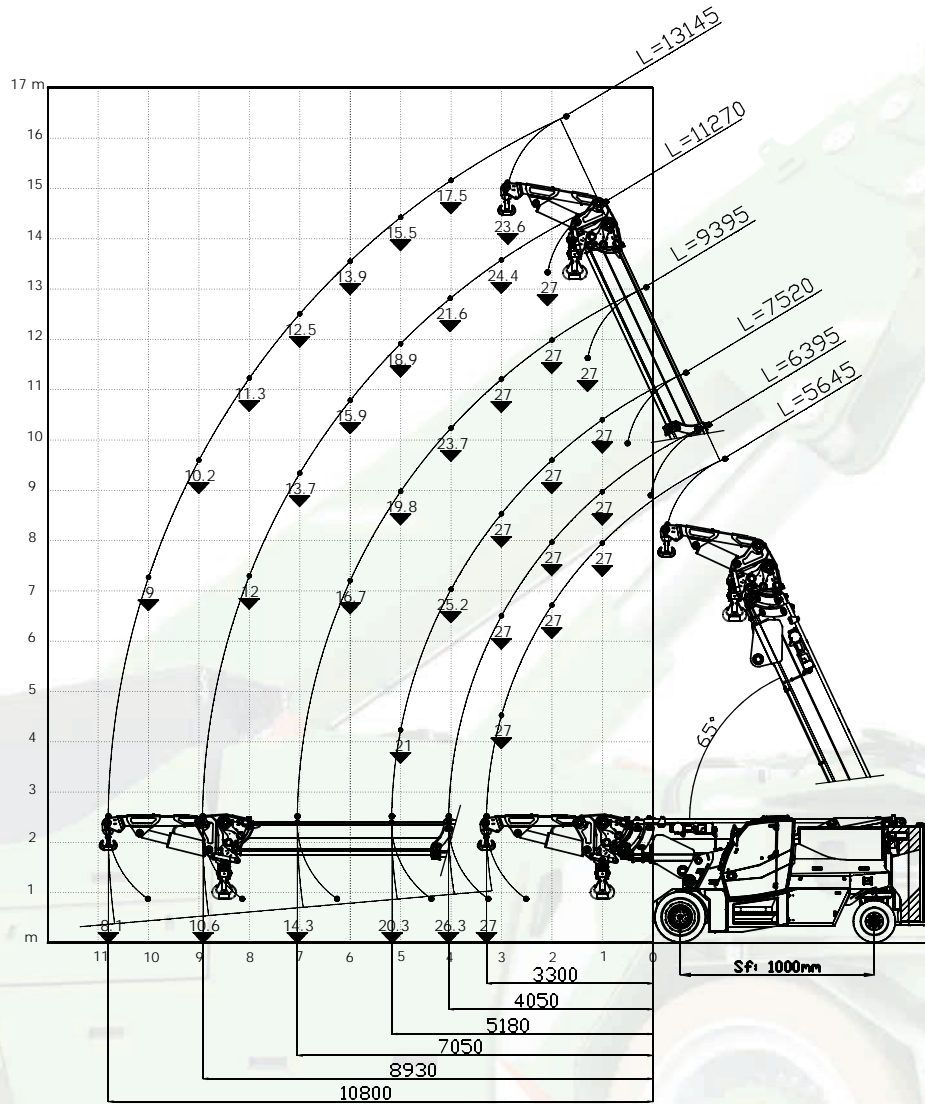
Extension 7t@3m
Articulated jib 35t@1.85m
Hook/Winch
Extended counterweight to 1000 mm
Position DOWN
Open stab. at 600 mm

Hydraulic jib 27t@1.5m

N. MAX ROPE 
27 t
SINGLE ROPE 
5,5 t



Load charts



Hydraulic jib 27t@1.5m

Hook/Winch

Extended counterweight to 1000 mm

4 counterweights

Maximum capacity

Hook/Winch: **27t**

Hydraulic jib 27t@1.5m

Maximum capacity
Hook/Winch: **27t**

N. MAX ROPE	
27 t	
SINGLE ROPE	
5,5 t	



Load charts

		1000mm	0mm	Z1	Z2	Z3	Z4
(t)		5645	6395	7520	9395	11270	13145
0		27	27	27	27		
0,5		27	27	27	27		
1		27	27	27	27	27	
1,5		27	27	27	27	27	23,6
2		27	27	27	27	27	23
2,5		27	27	27	27	25,8	21,4
3		27	27	27	27	24,4	19,9
3,3		27	27	27	27	23,5	19,2
3,5			27	27	26,1	23	18,7
4			26,5	25,2	23,7	21,6	17,5
4,05			26,3	25	23,4	21,5	17,4
4,5				22,9	21,5	20,5	16,5
5				21	19,8	18,9	15,5
5,17				20,3	19,1	18,2	15,2
5,5					18,1	17,3	14,7
6					16,7	15,9	13,9
6,5					15,5	14,8	13,2
7					14,4	13,7	12,5
7,05					14,3	13,6	12,4
7,5						12,8	11,9
8						12	11,3
8,5						11,2	10,8
8,92						10,6	10,3
9							10,2
9,5							9,6
10							9
10,5							8,5
10,8							8,1

		1000mm	600mm	NZ			
(t)		5645	6395	7520	9395	11270	13145
0		27	27	27	27		
0,5		27	27	27	27		
1		27	27	27	27	27	
1,5		27	27	27	27	27	23,6
2		27	27	27	27	27	23
2,5		27	27	27	26,9	25,1	21,4
3		27	26,5	24,4	22,7	21,3	19,9
3,3		25,6	23,9	22,3	20,6	19,4	18,4
3,5			22,7	20,8	19,5	18,2	17,3
4			19,6	18,1	16,8	15,8	15,1
4,05			19,2	17,9	16,7	15,7	14,9
4,5				16	14,9	14	13,3
5				14,2	13,2	12,4	11,8
5,17				13,7	12,6	11,9	11,4
5,5					11,7	11	10,5
6					10,5	9,9	9,5
6,5					9,5	9	8,5
7					8,7	8,1	7,7
7,05					8,6	8,1	7,7
7,5						7,4	7
8						6,7	6,4
8,5						6,2	5,8
8,92						5,7	5,4
9							5,3
9,5							4,9
10							4,5
10,5							4,1
10,8							3,9

Hydraulic jib 27t@1.5m

Hook/Winch

Extended counterweight to 1000 mm

4 counterweights



Hydraulic jib 27t@1.5m

Hook/Winch

Extended counterweight to 1000 mm

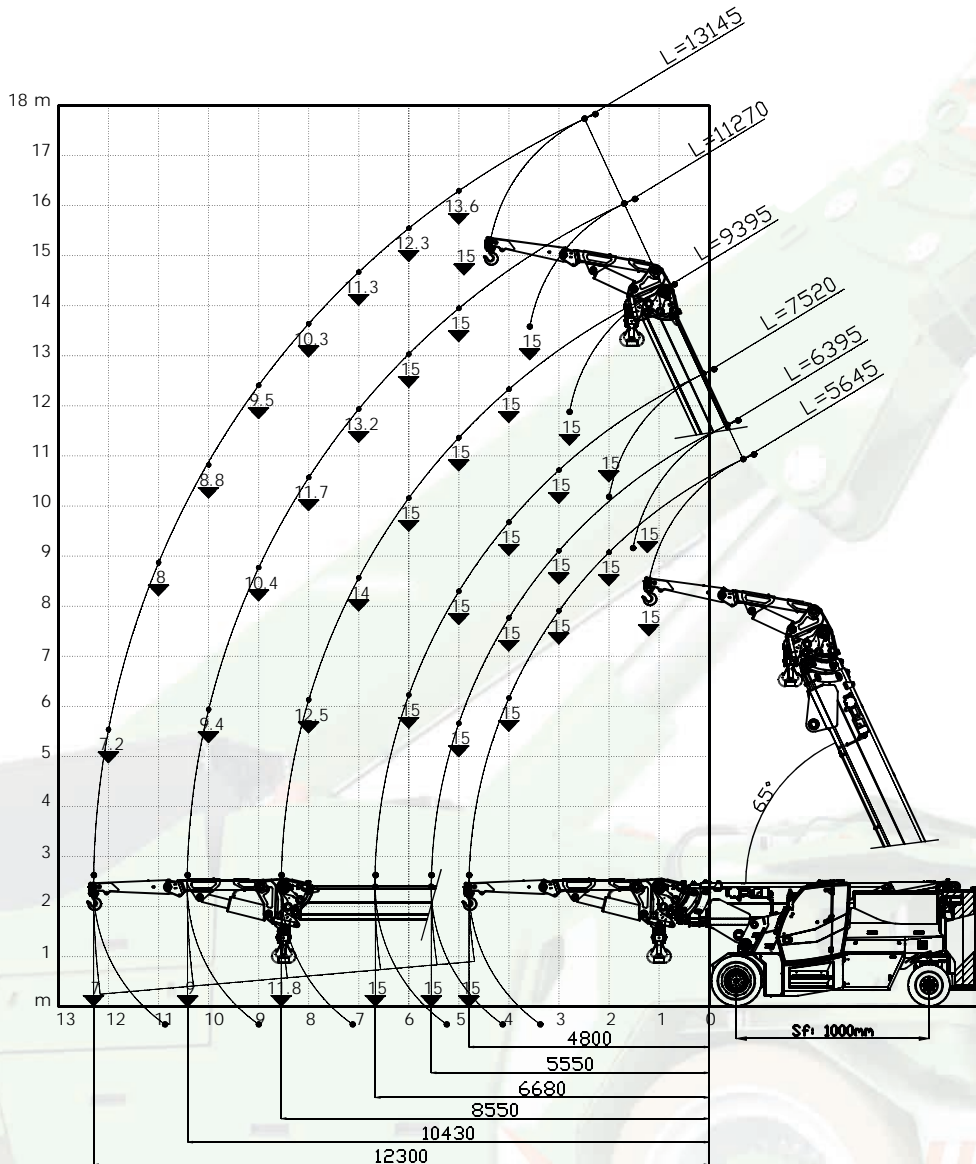
Open stab. at 600 mm

Extension 15t@1.5m on hydraulic jib 27t@1.5m

N. MAX ROPE ↗	
15 t	
SINGLE ROPE ↘	
5,5 t	



Load charts





Extension 15t@1.5m
Hydraulic jib 27t@1.5m
Hook/Winch
Extended counterweight to 1000 mm
4 counterweights

Maximum capacity
Hook/Winch: 15t





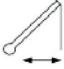
Extension 15t@1.5m on hydraulic jib 27t@1.5m





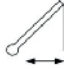
Maximum capacity
Hook/Winch: 15t

N. MAX ROPE ↙	
15 t	
SINGLE ROPE ↘	
5,5 t	



Load charts

					Z1 Z2 Z3 Z4		
							
	(t)	5645	6395	7520	9395	11270	13145
	0	15	15	15	15		
	1	15	15	15	15	15	
	2	15	15	15	15	15	15
	3	15	15	15	15	15	15
	4	15	15	15	15	15	15
	4,8	15	15	15	15	15	13,8
	5		15	15	15	15	13,6
	5,55		15	15	15	15	12,9
	6			15	15	15	12,3
	6,68			15	14,6	13,8	11,6
	7				14	13,2	11,3
	8				12,5	11,7	10,3
	8,55				11,8	10,9	9,9
	9					10,4	9,5
10					9,4	8,8	
10,43					9	8,5	
11						8	
12						7,2	
12,3						7	

					NZ		
							
	(t)	5645	6395	7520	9395	11270	13145
	0	15	15	15	15		
	1	15	15	15	15	15	
	2	15	15	15	15	15	15
	3	15	15	15	15	15	15
	4	15	15	15	14,9	13,8	13,1
	4,8	15	15	13,9	12,7	11,8	11,1
	5		14,6	13,4	12,2	11,3	10,6
	5,55		13,3	12,1	11	10,2	9,5
	6			11,2	10,2	9,4	8,8
	6,68			10	9,1	8,4	7,8
	7				8,6	7,9	7,4
	8				7,4	6,7	6,3
	8,55				6,8	6,2	5,7
	9					5,7	5,3
10					4,9	4,6	
10,43					4,6	4,2	
11						3,9	
12						3,3	
12,3						3,2	

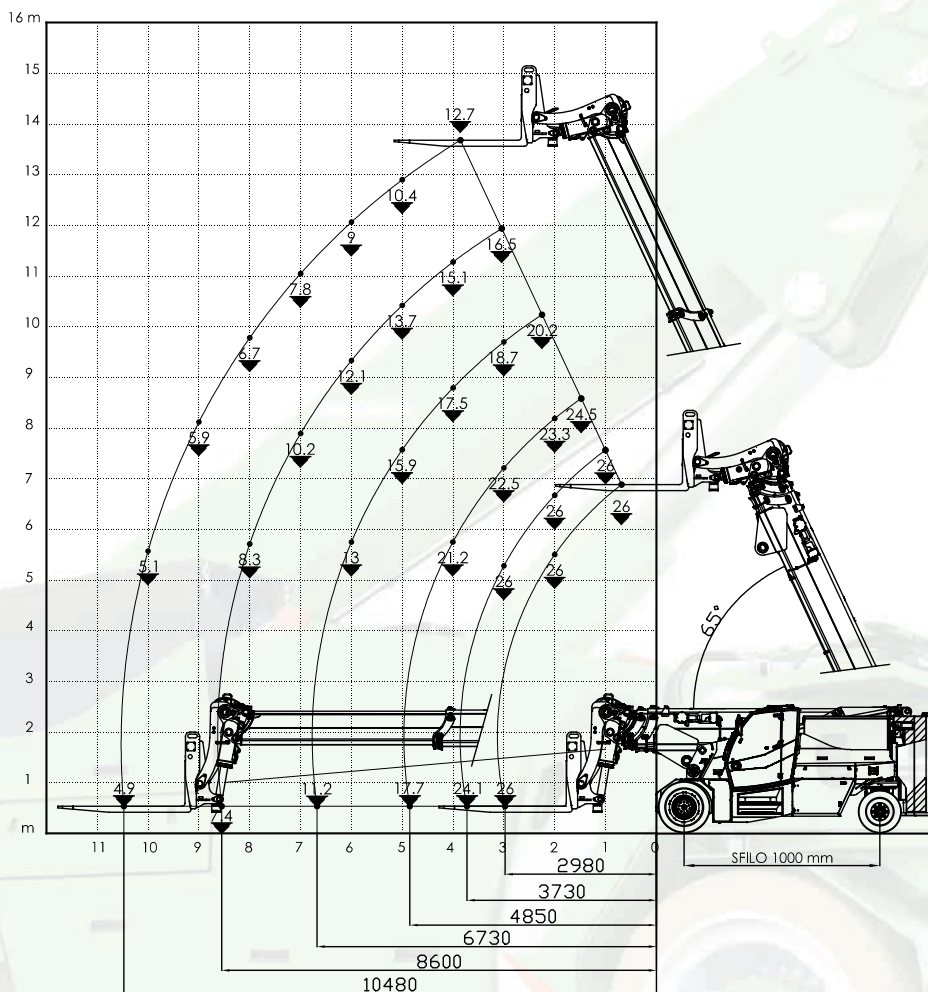
Extension 15t@1.5m
Hydraulic jib 27t@1.5m
Hook/Winch
Extended counterweight to 1000 mm
4 counterweights

Extension 15t@1.5m
Hydraulic jib 27t@1.5m
Hook/Winch
Extended counterweight to 1000 mm
Open stab. at 600 mm

Forks 26t@1.2m



Load charts



Forks 26t@1.2m

Extended counterweight to 1000 mm

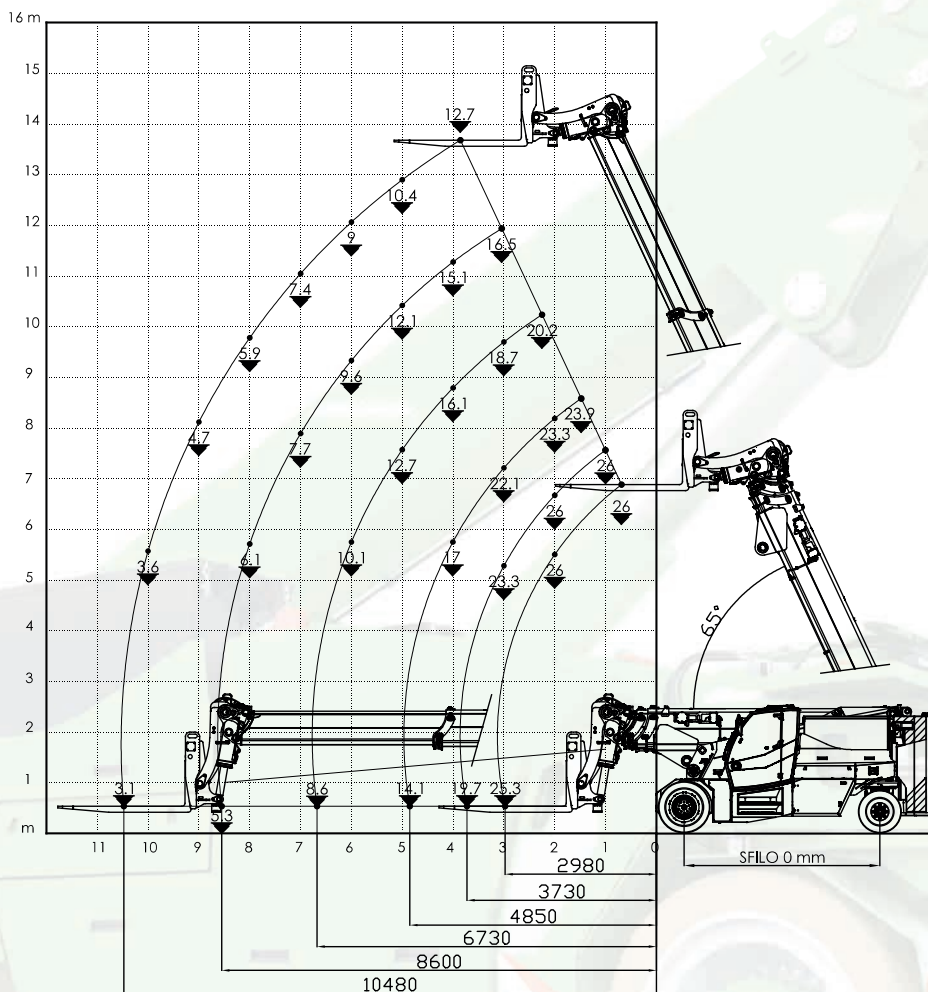
4 counterweights

Maximum capacity
26t

Forks 26t@1.2m



Load charts



Forks 26t@1.2m
 Retracted counterweight
 4 counterweights


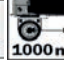



Maximum capacity
26t





Forks 26t@1.2m

Maximum capacity 26t



Load charts

								Z1	Z2
		1000mm		0mm		Z3	Z4		
									
		(t)	5645	6395	7520	9395	11270	13145	
0		26	26						
0,5		26	26	25,1					
1		26	26	24,5	21,1				
1,5		26	26	23,9	21				
2		26	26	23,3	20,2	17,8			
2,5		26	26	22,8	19,4	17,3			
2,98		26	26	22,5	18,8	16,5	14,3		
3			26	22,5	18,7	16,5	14,3		
3,5			25,1	22,2	18,1	15,8	13,2		
3,73			24,1	22,1	17,8	15,4	12,7		
4				21,2	17,5	15,1	12,2		
4,5				18,9	17	14,5	11,3		
4,85				17,7	16,5	13,9	10,7		
5					15,9	13,7	10,4		
5,5					14,3	12,8	9,7		
6					13	12,1	9		
6,5					11,7	11,2	8,4		
6,73					11,2	10,7	8,1		
7						10,2	7,8		
7,5						9,2	7,2		
8						8,3	6,7		
8,5						7,6	6,3		
8,6						7,4	6,2		
9							5,9		
9,5							5,5		
10							5,1		
10,48							4,9		

						Z1	Z2		
		1000mm		600mm		Z3	Z4		
									
		(t)	5645	6395	7520	9395	11270	13145	
0		26	26						
0,5		26	26	25,1					
1		26	26	24,5	21,1				
1,5		26	26	23,9	21				
2		26	26	23,3	20,2	17,8			
2,5		26	26	22,8	19,4	17,3			
2,98		26	26	22,5	18,8	16,5	14,3		
3			26	22,5	18,7	16,5	14,3		
3,5			26	22,2	18,1	15,8	13,2		
3,73			26	22,1	17,8	15,4	12,7		
4				22,1	17,5	15,1	12,2		
4,5				22,1	17	14,5	11,3		
4,85				22,1	16,7	13,9	10,7		
5					16,6	13,7	10,4		
5,5					16	12,8	9,7		
6					15,2	12,1	9		
6,5					14,6	11,4	8,4		
6,73					14,6	11,1	8,1		
7						10,7	7,8		
7,5						10,1	7,2		
8						9,5	6,7		
8,5						9	6,3		
8,6						9	6,2		
9							5,9		
9,5							5,5		
10							5,1		
10,48							4,9		

Forks 26t@1.2m

Extended counterweight to 1000 mm
4 counterweights

Forks 26t@1.2m

Extended counterweight to 1000 mm
2 counterweights + open stab. at 600 mm