

Anderungen der Daten ohne Vorankündigung vorbehalten
Ausgabe 02/2026 © 2026 JMG Cranes S.p.A. Alle Rechte vorbehalten
Rev. 00



Electric pick & carry cranes

MC650S

(metrisch)

Maximale Tragfähigkeit
65t

Rechtsvorschriften

UNI ISO 4301-1: A1

2006/42 EG-2014/30 EU-2014/35 EU
2000/14 EG und spätere Änderungen.

EN 13000:2014-ANSI/ASME B30.5-2021
und folgende Änderungen.



JMG Cranes S.p.A.

Büro und Werk: Via dell'Innovazione, 3 - 29010 Sarmato (PC) - Italien

Geschäftssitz: Via Dante, 15 - 26100 Cremona - Italien

Administration: Via Bergamo, 142 - 26100 Cremona - Italien

+39 0523 8486

info@jmgcranes.com

www.jmgcranes.com





Merkmale

- Selbstfahrender elektrischer Kran
- Proportionalteleskoparm
- Vorderradantrieb mit Gegendrehung
- Verstellbarer Kopf mit 3 Stellungen (0°/+40°/+80°)
- Selbstladen/-entladen der Ballaste
- 4 abnehmbare Ballaste

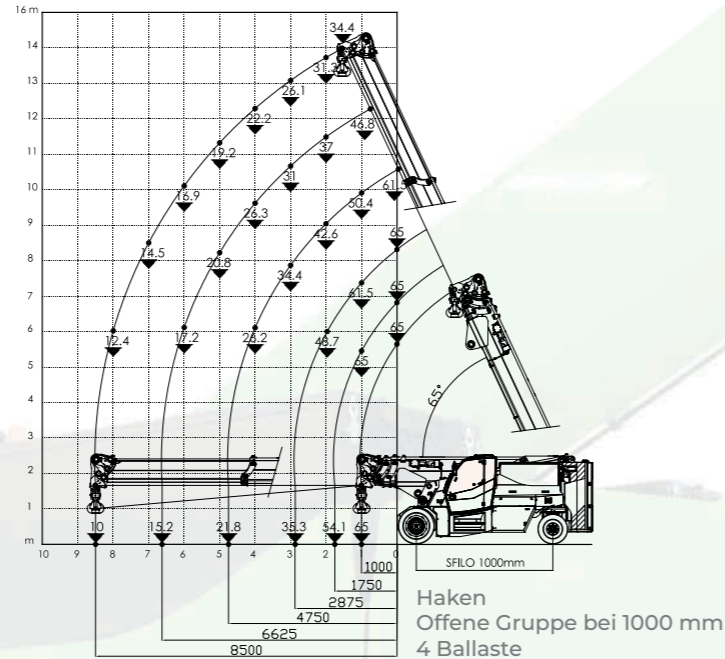
●●● Optional

- Kabine
- Lithium-Batterie
- Hydraulikseilwinde 55t mit 10° Zugwinkel
- Mechanischer Jib + mechanische Verlängerung
- Hydraulischer Jib + mechanische Verlängerung
- Gelenk-Jib + mechanische Verlängerungen
- Hydraulische Gabeln

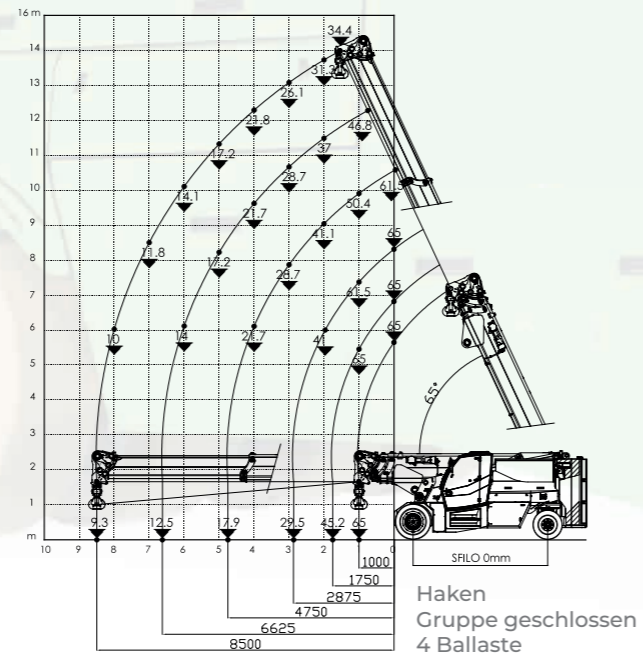
- Abnehmbare vordere Stabilisatoren
- Reduzierter Ballast (2.200 kg)
- Kundenspezifische Farbe

↕ Lasttabellen

(t)	Z1		Z2		Z3		Z4	
	5645	6395	7520	9395	11270	13145		
0	65	65	65	61,5				
0,5	65	65	65	55,4	46,8			
1	65	65	61,5	50,4	44,5			
1,5		61,2	57	46,2	40,6	34,4		
1,75		54,1	54,4	44,3	38,8	32,9		
2			48,7	42,6	37	31,3		
2,5			40,4	39,5	33,7	28,5		
2,88			35,3	35,9	31,7	26,6		
3				34,4	31	26,1		
3,5				29,9	28,7	24		
4				26,2	26,3	22,2		
4,5				23,2	23,2	20,6		
4,75				21,8	21,9	19,9		
5					20,8	19,2		
5,5					18,9	18		
6					17,2	16,9		
6,5					15,7	15,7		
6,63					15,2	15,4		
7						14,5		
7,5						13,4		
8						12,4		
8,5						10		



(t)	NZ							
	5645	6395	7520	9395	11270	13145		
0	65	65	65	61,5				
0,5	65	65	65	55,4	46,8			
1	65	65	61,5	50,4	44,5			
1,5		65	57	46,2	40,6	34,4		
1,75		59,8	55	44,3	38,8	32,9		
2			49,2	42,6	37	31,3		
2,5			35,4	36,6	33,7	28,5		
2,88			28,9	29,8	30,1	26,6		
3				28,2	28,2	26,1		
3,5				22,8	22,8	22,8		
4				18,9	19	19		
4,5				15,9	16,1	16,2		
4,75				14,7	14,9	15		
5					14	14		
5,5					12,2	12,2		
6					10,7	10,8		
6,5					9,5	9,6		
6,63					9,1	9,4		
7						8,6		
7,5						7,7		
8						6,9		
8,5						6,2		



Technische Merkmale

Maximale Tragfähigkeit

65t

Abmessungen mm

5.520x2.350x2.500

- Frontantrieb
Nr.2 Wechselstrommotoren
16kW 96V AC
- Gesamtgewicht kg 45.000
Nr.4 abnehmbare Ballaste kg 17.500
(kg 6.700+kg 1.350x3pz
+kg 1.350x3pz+kg 1.350x2pz)
- Blei-Säure-Batterie 96V 1.550Ah
- Vordere Nr.2 Cushion 40x20x30"
+ Nr.2 cushion 10x12x30"
Hintere Nr.4 Cushion 355/50-20"
- Hinterer Lenkwinkel -90°/+90°

- L.M.I. Elektronisches System mit Lastanzeige und Kippmomentbegrenzer
- Automatisches Bremssystem an allen Rädern
- Hergestellt aus vorgeformtem und verschweißtem Qualitätsstahlblech
- Neigungswinkel +65°/-5°
- Nr. 2 Wechselstrommotoren 35kW 96V AC

Abmessungen

