

Données sujettes à modification sans préavis  
Edition 02/2026 © 2026 JMG Cranes S.p.A. Tous droits réservés  
Rev. 00



# Electric pick & carry cranes

**MC50000RE**  
(métrique)  
Capacité maximale  
**50 tm**

## Normes

UNI ISO 4301-1: A1  
2006/42 CE-2014/30 UE-2014/35 UE  
2000/14 CE et modifications successives.  
UNI EN 12999:2025  
et modifications successives.



## JMG Cranes S.p.A.

**Bureaux et usine:** Via dell'Innovazione, 3 – 29010 Sarmato (PC) – Italie

**Siège social:** Via Dante, 15 – 26100 Cremona – Italie

**Administration:** Via Bergamo, 142 – 26100 Cremona – Italie

+39 0523 8486

info@jmgcranes.com

www.jmgcranes.com





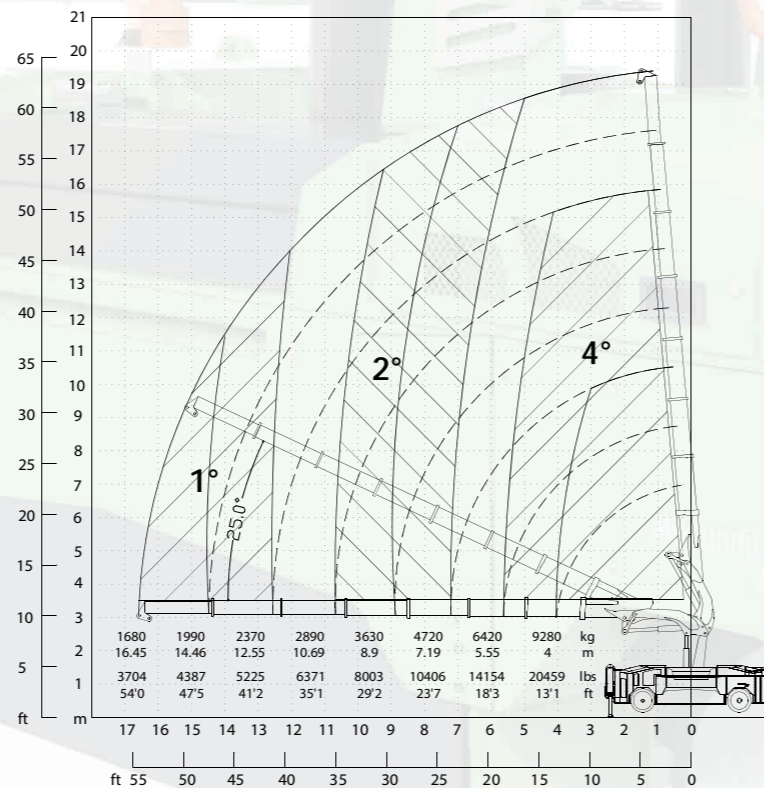
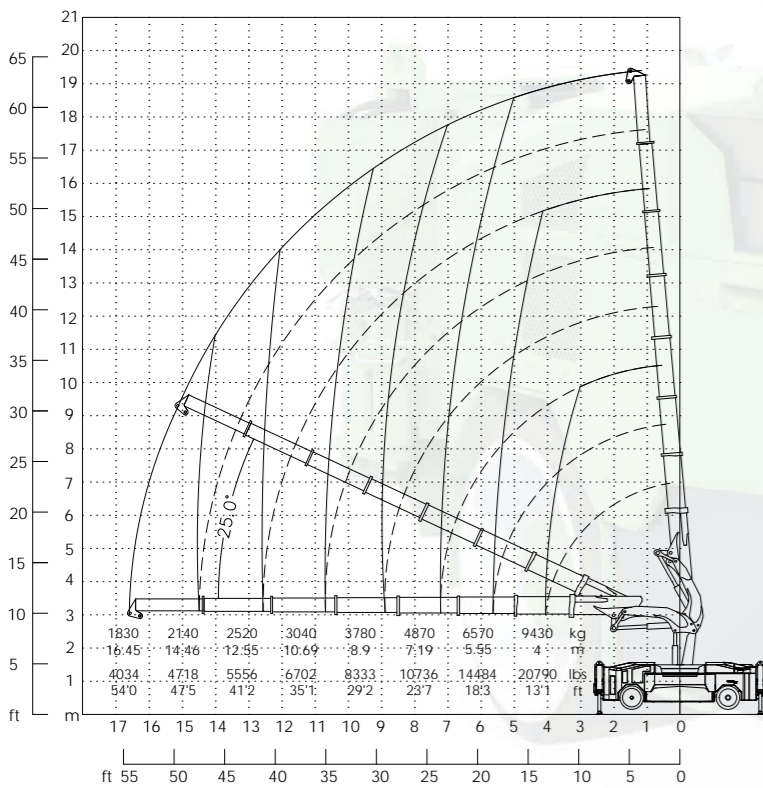
## Caractéristiques

- Grue mobile pivotante radiocommandée
- Flèche hydraulique séquentielle à 7 sections
- Traction avant avec contre-rotation
- Rotation hydraulique du flèche sur tourelle pivotante à 360° continue et illimitée
- 4 stabilisateurs indépendants et extensibles, pliables pour le transport
- 2 contrepoids amovibles

## Options

- Treuil hydraulique
- Jib hydraulique à 4 extensions
- Nacelle
- Couleur personnalisée

## Abaques de charge



N. MAX ROPE	9,3 t
SINGLE ROPE	2,5 t

Treuil  
2 contrepoids + stab.

## Informations techniques

Capacité maximale  
50tm

Dimensions en mm  
5.130x2.050x2.810

- Traction avant nr.2 moteurs électriques 10kW 96V AC
- Poids total kg 21.640 nr.2 contrepoids amovibles kg 2.000 (kg 1.000+kg 1.000)
- Batterie à plaques blindées 96V 1.240Ah
- Roues avant nr.2 cushion 28x16x22" Roues arrière nr.2 cushion 28x10x22"
- Arrière par essieu directionnel Angle de braquage -90°/+90°
- L.M.I. Système électronique Limiteur de moment
- Système de freinage automatique
- Châssis en tôle d'acier haute résistance pliée et soudée
- Angle d'inclinaison +85°/-45° Temps de rotation 360°/70 s
- Moteur électrique 20kW 80V AC

## Dimensions d'encombrement

