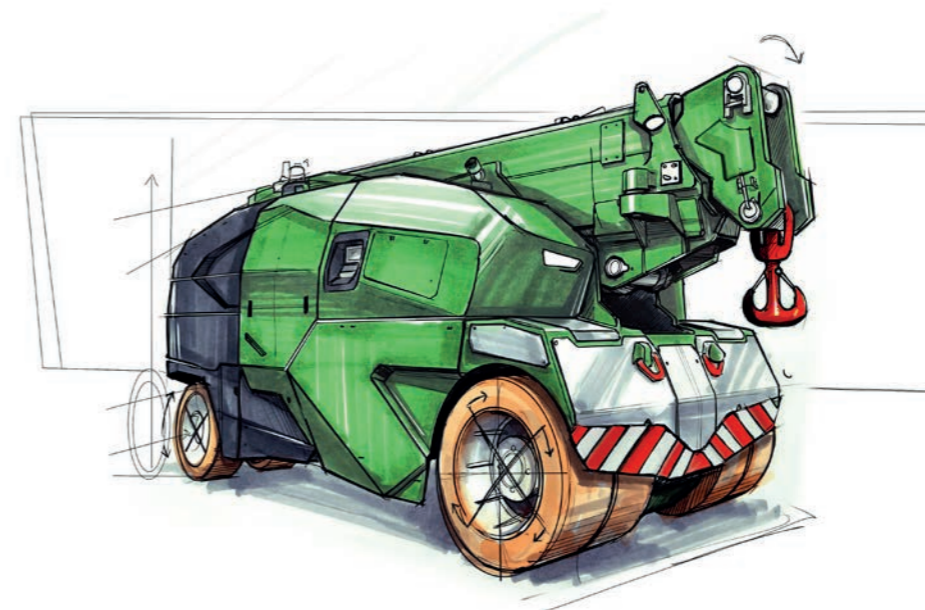


Données sujettes à modification sans préavis
Edition 12/2025 © 2025 JMG Cranes S.p.A. Tous droits réservés
Rev. 02



Electric pick & carry cranes

Série M

MC180.08

(métrique)

Capacité maximale
30t

Normes

UNI ISO 4301-1: A1

2006/42 CE-2014/30 UE-2014/35 UE
2000/14 CE et modifications successives

EN 13000:2014-ANSI/ASME B30.5-2021
et modifications successives



JMG Cranes S.p.A.

Bureaux et usine: Via dell'Innovazione, 3 – 29010 Sarmato (PC) – Italie

Siège social: Via Dante, 15 – 26100 Cremona – Italie

Administration: Via Bergamo, 142 – 26100 Cremona – Italie

+39 0523 8486

info@jmgcranes.com

www.jmgcranes.com





Caractéristiques

- Grue automotrice radiocommandée
- Flèche télescopique hydraulique
- Traction sur roues avant avec contre-rotation
- Tête orientable à 3 positions (0°/+40°/+80°)
- Module de grue extractible jusqu'à 1000 mm avec calcul proportionnel des charges
- 3 contrepoids amovibles

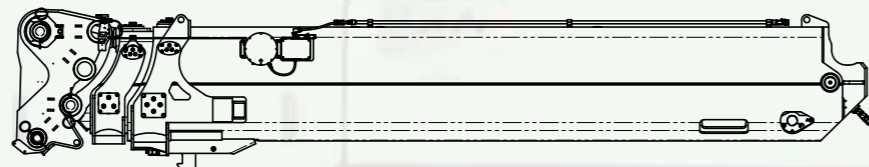
Options

- Flèche interchangeable et personnalisable
- Batterie lithium
- Treuil hydraulique
- Jib mécanique
- Rallonge mécanique
- Jib hydraulique avec extension hydraulique
- Fourches hydrauliques avec positionneur hydraulique
- Fourches hydrauliques avec translateur hydraulique
- Couleur personnalisée



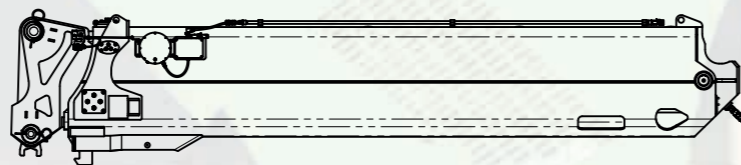
Flèches interchangeables

Flèche à 2 sorties hydrauliques



Longueur déployée: 7.000 mm
(depuis l'avant de la machine)
Longueur rétractée: 1.000 mm
(depuis l'avant de la machine)
Capacité max crochet: 30t
Capacité max fourches: 18t@800mm
Poids: 3.620 kg

Flèche à 1 sortie hydraulique



Longueur déployée: 2.950 mm
(depuis l'avant de la machine)
Longueur rétractée: 450 mm
(depuis l'avant de la machine)
Capacité max crochet: 30t
Capacité max fourches: 24t@600mm
Poids: 2.420 kg



Informations techniques

Capacité maximale	
	30t

Dimensions en mm	
	4.300x2.050x2.280

- Traction avant
nr. 2 moteurs électrique 12kW 96V AC
- Poids total sans flèche et accessoires
kg 17.950
Contrepoids amovibles kg 9.800
(kg 2.700+kg 3.000+kg 4.100)
- Batterie à plaques blindées 96V 1.085 Ah
- Roues avant nr. 4 cushion 33x13x22"
Roues arrière nr. 2 cushion 28x10x22"
- Angle de braquage arrière -90°/+90°

- L.M.I. Indicateur électronique de charge et limiteur de moment de renversement
- Système de freinage automatique sur toutes les roues
- Châssis en tôle d'acier haute résistance pliée et soudée
- Angle d'inclinaison de la flèche +65°/-5°
- nr. 2 moteurs électrique 20kW 96V AC



Dimensions d'encombrement

