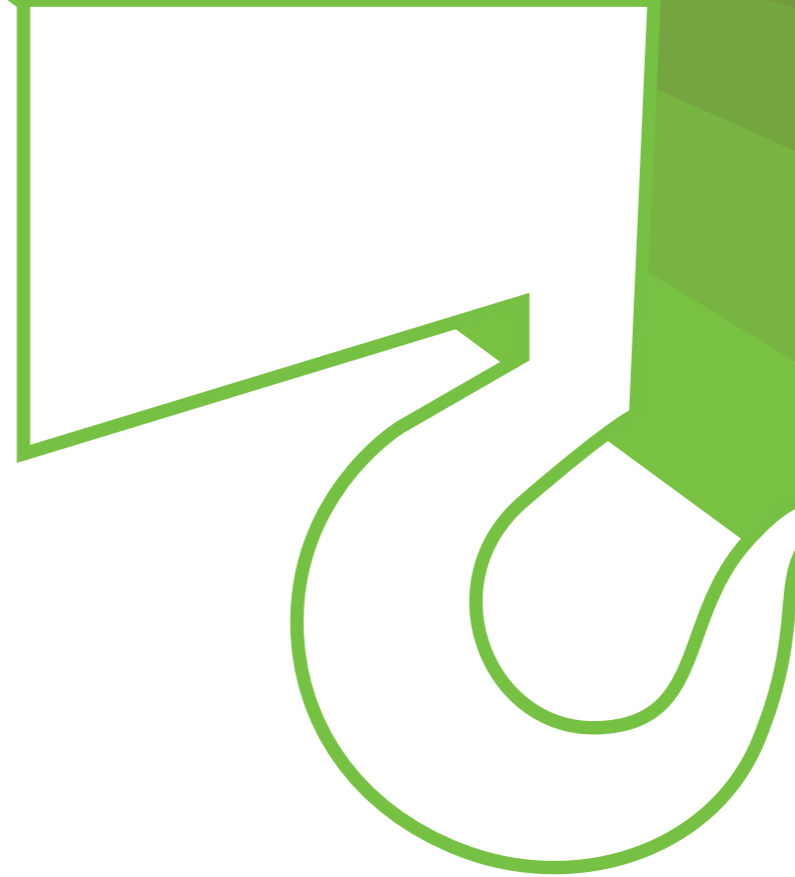


Daten können sich ohne jegliche Vorankündigung ändern
 Ausgabe 02/2026 © 2026 JMG Cranes S.p.A. Alle Rechte vorbehalten
 Rev. 00



Electric pick & carry cranes



MC750TC
(metrisch)

Maximale Tragfähigkeit
0,75t

Rechtsvorschriften

UNI ISO 4301-1: A1
 2006/42 EG-2014/30 EU-2014/35 EU
 2000/14 EG und spätere Änderungen.
 EN 13000:2014-ANSI/ASME B30.5-2021
 und folgende Änderungen.



JMG Cranes S.p.A.

Büro und Werk: Via dell'Innovazione, 3 - 29010 Sarmato (PC) - Italien

Geschäftssitz: Via Dante, 15 - 26100 Cremona - Italien

Administration: Via Bergamo, 142 - 26100 Cremona - Italien

+39 0523 8486

info@jmgcranes.com

www.jmgcranes.com





Merkmale

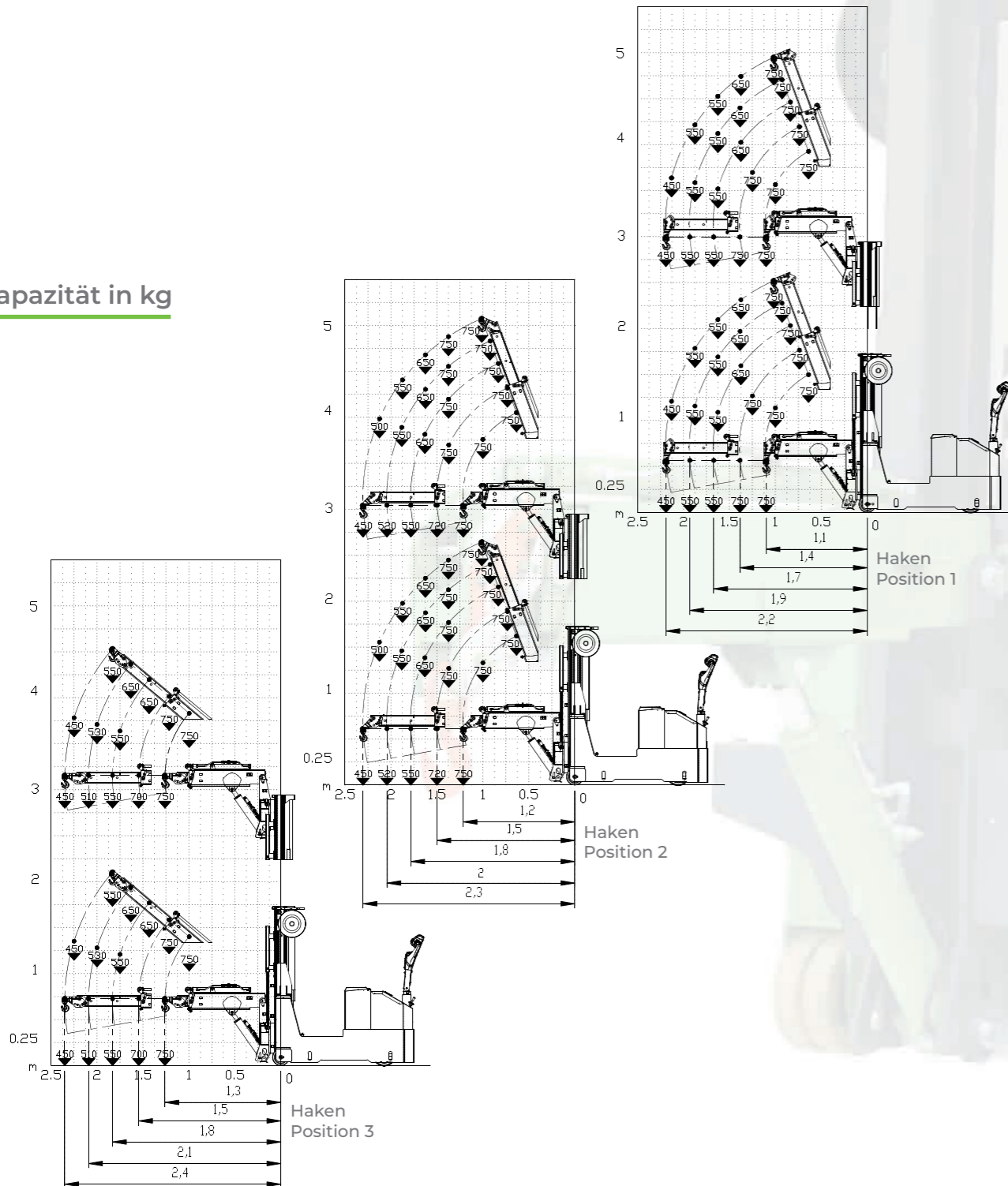
- Grosser freistehender mast
- Fahren und traktion: servounterstützte lenkung als standard
- Wechselstrom-fahrmotoren (AC)
- Fehlen von stützbeinen
- In 3 Positionen kippbarer Kopf (0°/45°/90°)
- Gepanzerte batterien 24V mit einer kapazität von 270 Ah

Technische Merkmale

Maximale Tragkraft bei geschlossenem Ausleger horizontal	0,75t
Abmessungen mm	2.565x885x1.728
Gesamtgewicht	kg 2.300
L.M.I.	Elektronisches System Anzeige der Last und des Lastbegrenzers Kippmoment

Lasttabellen

Kapazität in kg



Abmessungen

