

Dati soggetti a variazione senza obbligo di preavviso  
Edizione 12/2025 © 2025 JMG Cranes S.p.A. Tutti i diritti riservati  
Rev. 0/25

## Normative

UNI ISO 4301-1: A1

2006/42 CE-2014/30 UE-2014/35 UE  
2000/14 CE e successive modifiche

EN 13000:2014-ANSI/ASME B30.5-2021  
e successive modifiche



## JMG Cranes S.p.A.

**Uffici e stabilimento:** Via dell'Innovazione, 3 - 29010 Sarmato (PC) - Italy

**Sede Legale:** Via Dante, 15 - 26100 Cremona - Italy

**Amministrazione:** Via Bergamo, 142 - 26100 Cremona - Italy

+39 0523 8486

info@jmgcranes.com

www.jmgcranes.com

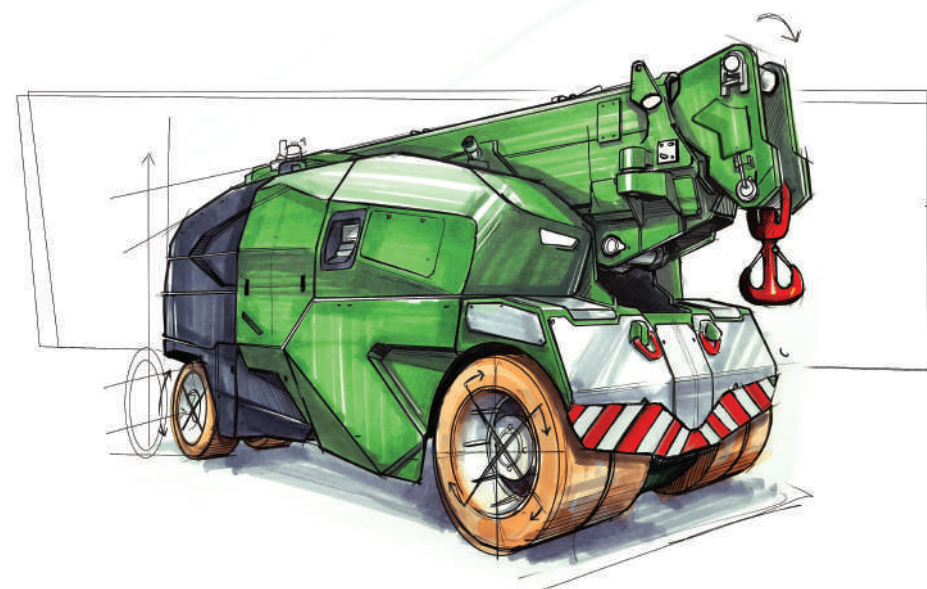
# Electric pick & carry cranes

## M Series

### MC180.08

(metric)

Portata massima  
30t



# JMG<sup>®</sup>



Caratteristiche

- Gru semovente radiocomandata
- Braccio telescopico idraulico
- Trazione sulle ruote anteriori con controrotazione
- Testa orientabile 3 posizioni (0°/+40°/+80°)
- Gruppo sfilabile fino a 1000mm con calcolo proporzionale delle portate
- 3 zavorre removibili

Optional

- Braccio intercambiabile e personalizzabile
- Batteria al litio
- Argano idraulico
- Jib meccanico
- Prolunga meccanica
- Jib idraulico con sfilo idraulico
- Forza idraulica con posizionatore idraulico
- Forza idraulica con traslatore idraulico
- Colore

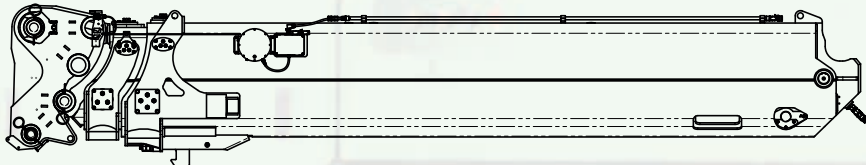


Bracci intercambiabili

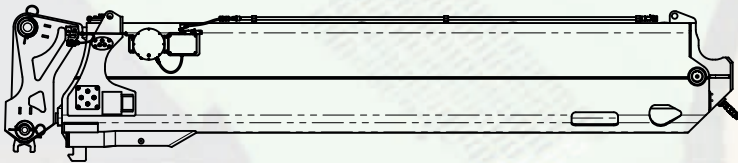
**lunghezza esteso:** 7.000 mm  
(da fronte macchina)  
**lunghezza chiuso:** 1.000 mm  
(da fronte macchina)  
**Portata massima gancio:** 30t  
**Portata massima forza:** 18t@800mm  
**Peso:** 3.620 kg

**lunghezza esteso:** 2.950 mm  
(da fronte macchina)  
**lunghezza chiuso:** 450 mm  
(da fronte macchina)  
**Portata massima gancio:** 30t  
**Portata massima forza:** 25t@600mm  
**Peso:** 2.420 kg

Braccio 2 sfili idraulici



Braccio 1 sfilo idraulico



Informazioni tecniche

Portata massima	
	30t

Dimensioni mm	
	4.300x2.050x2.285



Trazione anteriore  
N°2 motori elettrici 12kW 96V AC



Completivo senza braccio e accessori  
kg 17.080  
Zavorre removibili kg 9.300  
[kg 2.190+kg 2.950+(kg 2.080+kg 2.080)]



A piastre corazzate 96V 1.085 Ah



Anteriori n.4 cushion 33x13x22"  
Posteriori n.2 cushion 28x10x22"



Posteriore angolo di sterzo -90°/+90°



Sistema elettronico indicatore del carico e limitatore del momento ribaltante



Sistema automatico di frenatura su tutte le ruote



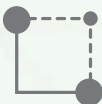
In robusta lamiera d'acciaio di qualità piegata e saldata



Angolo di inclinazione +65°/-5°



N°2 motori elettrici 20kW 96V AC



Dimensioni di ingombro

