

Dati soggetti a variazione senza obbligo di preavviso  
Edizione 11/2022 © 2022 JMG Cranes S.p.A. Tutti i diritti riservati  
Rev.2 - 11/22

## JMG Cranes S.p.A.

Sales & Service Office

Via Bergamo, 142

26100 Cremona - Italy

t +39 0372 1786738

Production Plant

Via Zuccherificio, 2

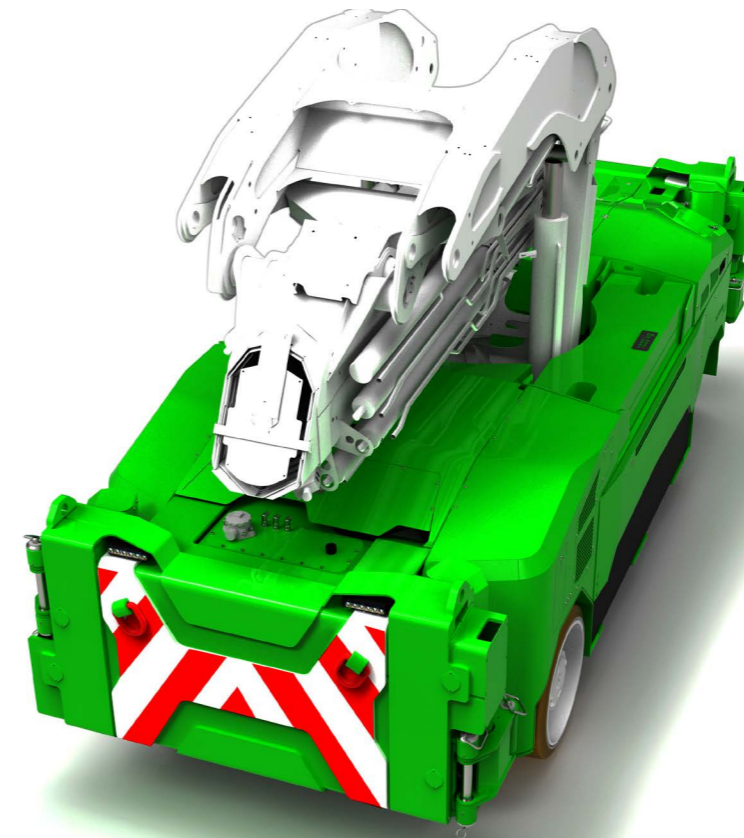
29010 Sarmato (PC) - Italy

t +39 0523 8486

e info@jmgcranes.com



## Electric Pick & Carry Cranes



**MC 50000RE**

**Portata Massima  
50.000 kg/m**

[www.jmgcranes.com](http://www.jmgcranes.com)

**JMG**<sup>®</sup>  
movetosolution

# MC 5000RE

GRU GIREVOLE CARRY DECK A ROTAZIONE IDRAULICA DEL BRACCIO A 360° CONTINUI E ILLIMITATI

BRACCIO ARTICOLATO A 9 SFILI SEQUENZIALI

4 STABILIZZATORI SFILABILI INDIPENDENTI, RIPIEGABILI PER IL TRASPORTO

ELETTRICA A BATTERIA RADIOCOMANDATA

ZAVORRE REMOVIBILI AUTONOMAMENTE

PORTATA MAX. MODALITA' CARRY DECK KG 7000

### Optionals:

- ANTENNA INCLINABILE A 4 SFILI IDRAULICI SEQUENZIALI
- ARGANO IDRAULICO
- RUOTE ANTITRACCIA
- TRASFORMAZIONI ANTIDFLAGRANTI
- COLORE PERSONALIZZATO



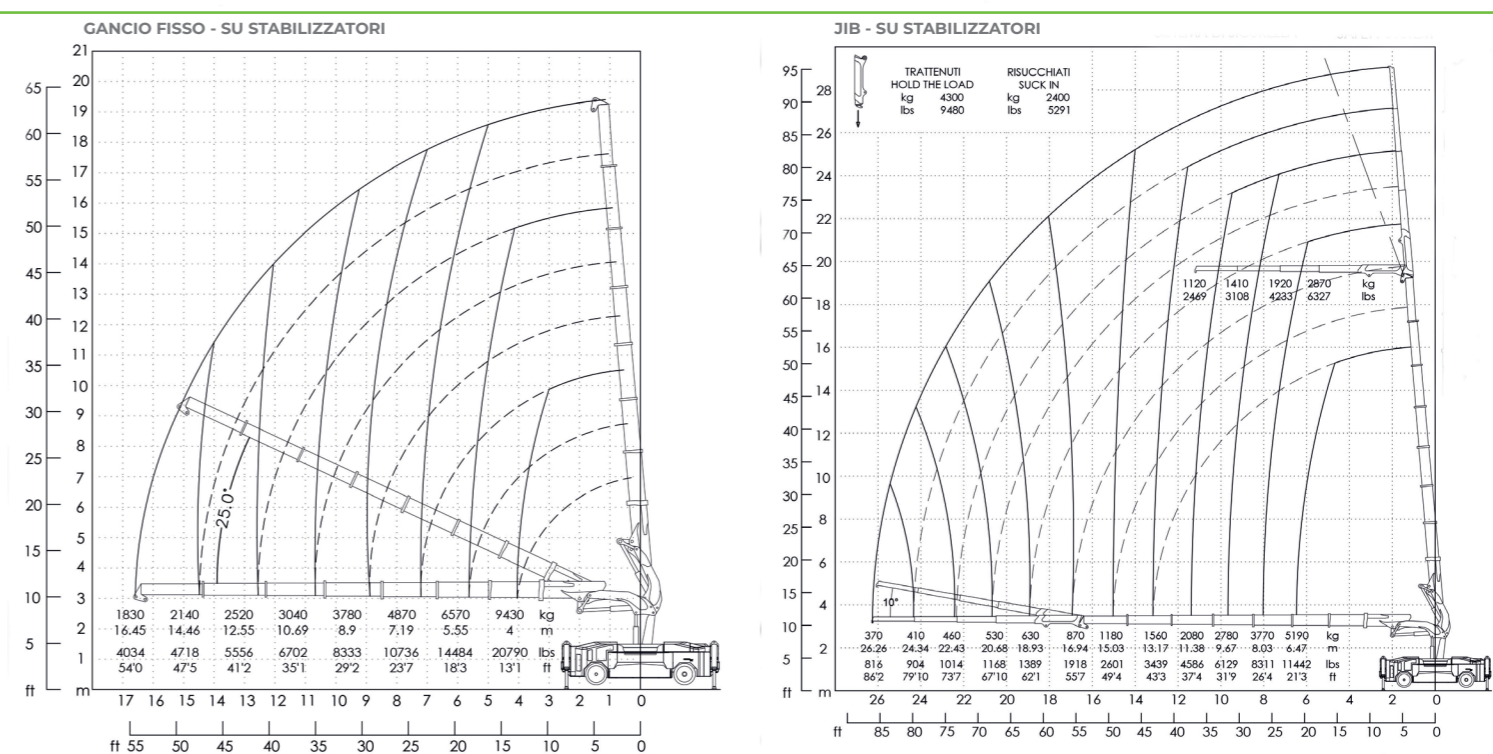
Momento statico max kg/m	50.000
Dimensioni mm	5130x2050x2810

## i

### Informazioni tecniche

	Trazione anteriore. 2 motori elettrici 10 kW 96 V AC Classe d'isolamento H		Sistema elettronico limitatore del momento
	Complessivo Kg. 21.640 Zavorre removibili Kg. 2.000		Sistema automatico di frenatura sulle ruote anteriori e posteriori
	96 V -1240 Ah 8 ore di autonomia		In robusta lamiera d'acciaio di qualità piegata e saldata
	Anteriori n. 2 cushion 28x16x22 Posteriori n. 2 cushion 28x10x22		Angolo di inclinazione +85° Tempo di rotazione 360°/ 70 s
	Posteriore tramite ponte sterzante Angolo di sterzo -90°/+90°		Motore elettrico impianto idraulico 35 kW - 96 V AC 16 kW - 96 V AC

### Diagrammi di portata



### Normative

	UNI ISO 4301-1: A1
	2006/42 CE-2014/30 UE-2014/35 UE- 2000/14 e successive modifiche
	EN 13000:2014 ANSI/ASME B30.5-2011 e successive modifiche

### Dimensioni di ingombro

